


Charla de Concientización PMG Estado Verde




PROGRAMA

TEMAS	TIEMPO
Contexto general PMG Estado Verde Eficiencia energética Eficiencia hídrica Gestión de residuos Gestión de papel Huella de Carbono	30 minutos
Espacio de comentarios y reflexiones a mano alzada	15 minutos



Se enviará durante esta actividad el link del formulario para confirmar asistencia a esta charla.



Consultas técnicas de RT del PMG, por favor hacer ticket en <https://soporte.gestionenergia.cl/>

CONTEXTO

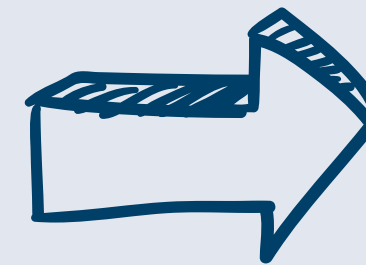
El Ministerio del Medio Ambiente tiene entre sus funciones, definidas en la Ley 19.300....



En colaboración
con diferentes
instituciones



Desarrollo de programas
educativos, promoción y
difusión



Protección del medio
ambiente y desarrollo
sustentable

¿QUÉ BUSCAMOS CON EL PMG ESTADO VERDE?

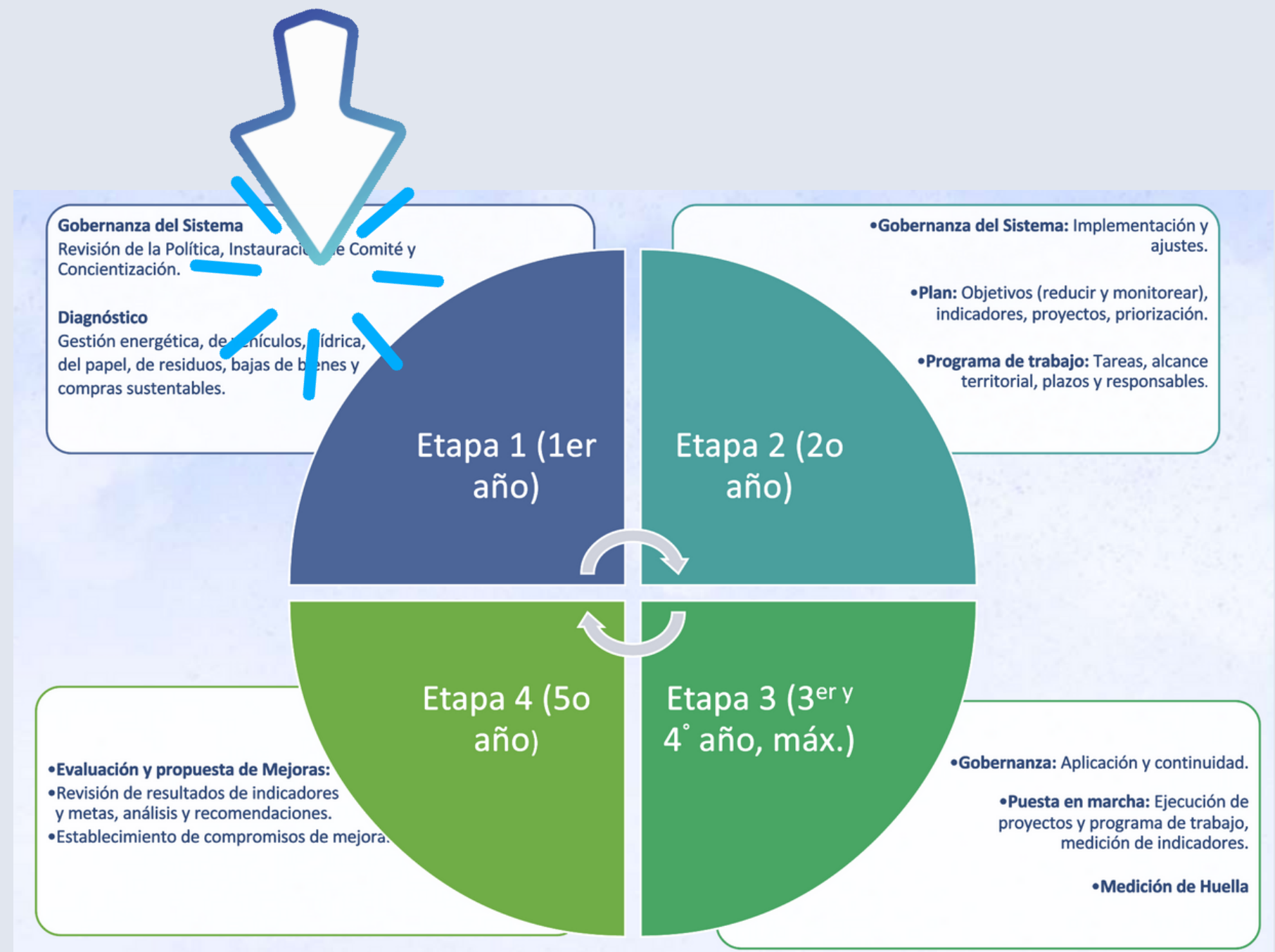
Implementar progresivamente una **gestión sustentable** en los procesos **administrativos** y en los productos estratégicos de las instituciones, con el fin de **disminuir los impactos ambientales** y contribuir a los compromisos asumidos por el Estado de Chile en materia de **cambio climático**.

Decreto Exento Nro. 347 Ministerio de Hacienda

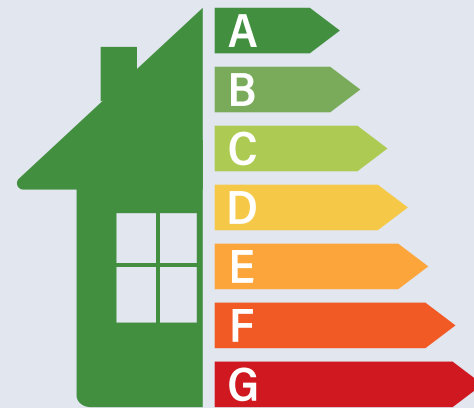


Estado Verde como Sistema

- Orientación en la instalación de un Sistema de Gestión.
- Cultura organizacional que valora la sustentabilidad.
- Etapas de desarrollo progresivas.
- Redes de Expertos proveen soporte técnico.



¿Qué abordaremos?



Eficiencia energética



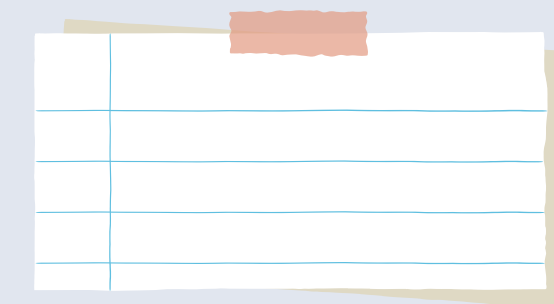
Eficiencia hídrica



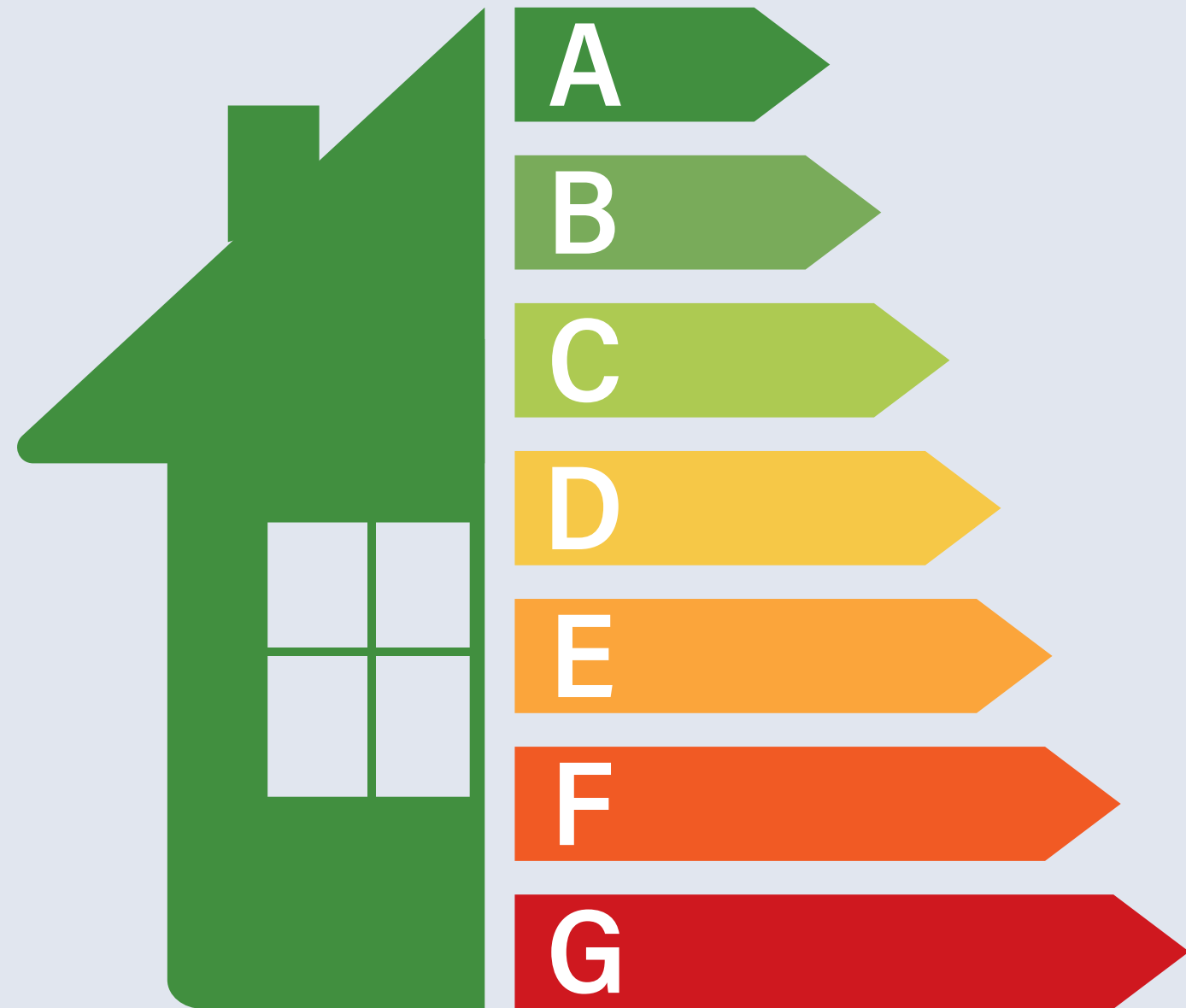
Gestión de residuos



Huella de Carbono



Gestión del papel



Eficiencia energética

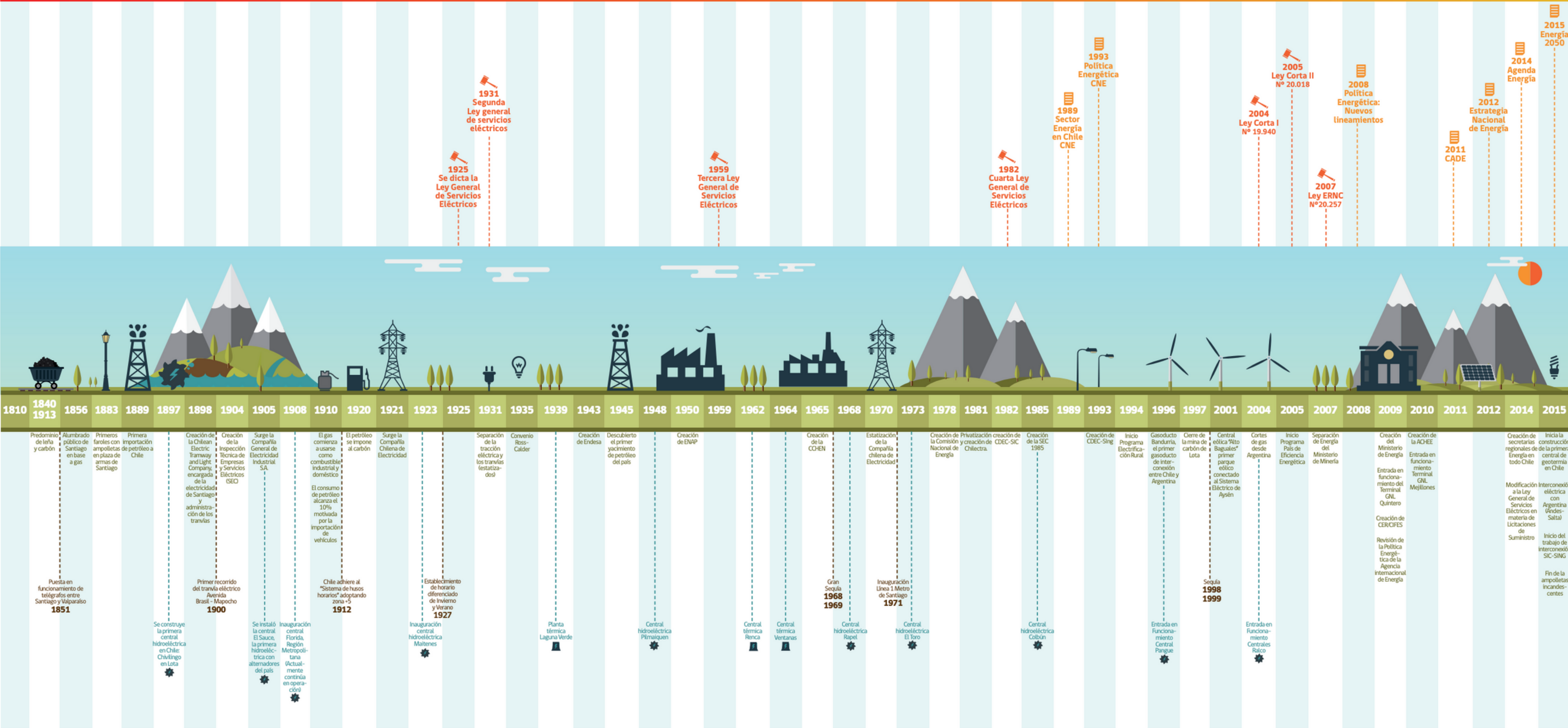
La energía

Uno de los problemas más graves de la humanidad en el siglo XXI es el uso desmedido de energía. Esto se debe a una razón estructural: el modelo económico se basa en el crecimiento sostenido y esto se ha traducido en el aumento sistemático de la energía.

El uso de combustibles fósiles (carbón y petróleo) es la causa más importante del cambio climático, por sus altas emisiones de dióxido de carbono.



Historia de la Energía en la República de Chile

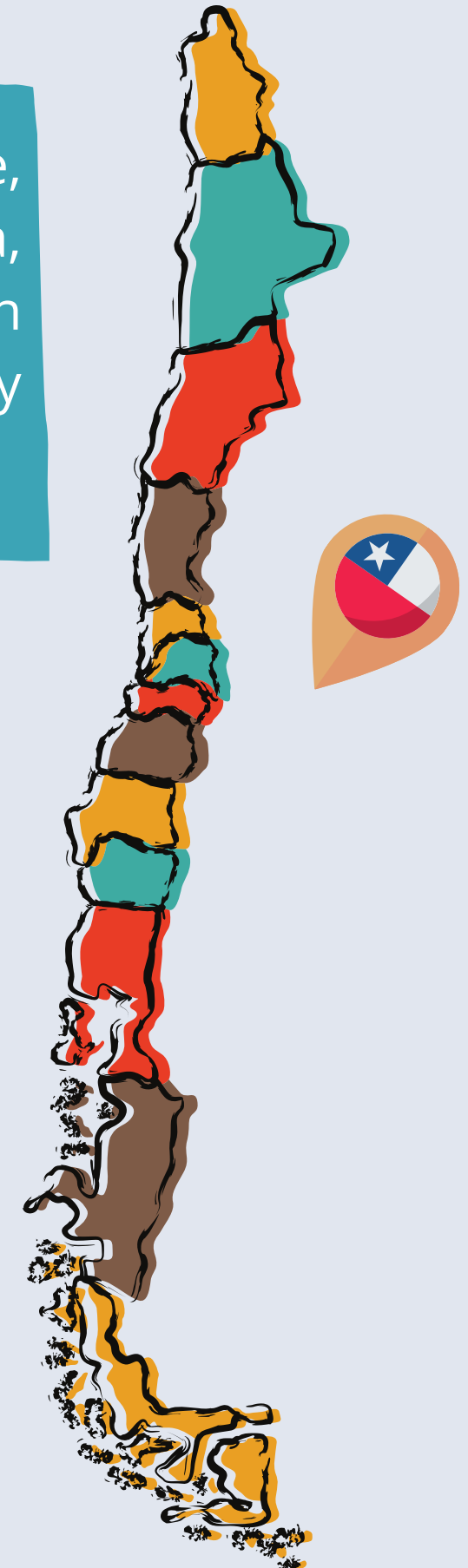


La energía es un insumo esencial para la sociedad; su disponibilidad y abastecimiento influyen directamente en el crecimiento social y económico.

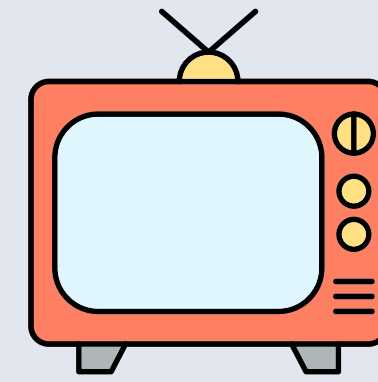
En la medida que nuestro país crece, mayor energía requiere. En consecuencia, el desafío de Chile hoy es contar con recursos energéticos suficientes y competitivos para apoyar ese desarrollo.



Existe una necesidad de un abastecimiento energético cuyas fuentes sean limpias, seguras y económicamente eficientes, incorporando los menores costos posibles con miras al crecimiento de los distintos sectores productivos.



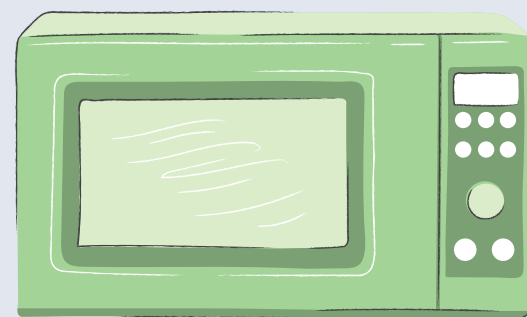
La energía



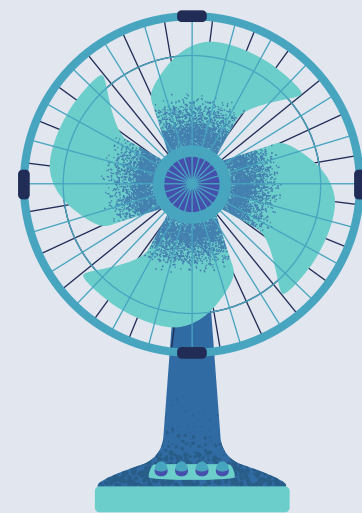
El 12,4% del consumo total de electricidad proviene del uso de la TV.



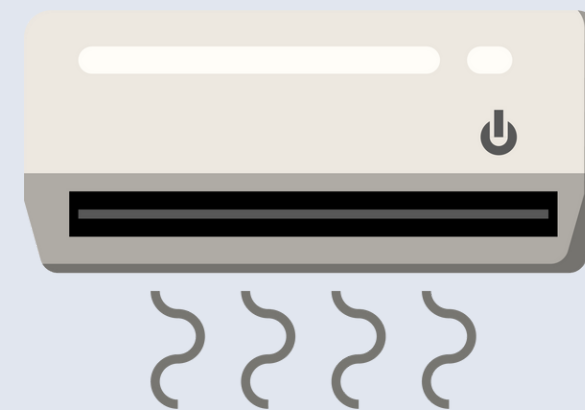
El 28,6% del consumo total de electricidad proviene del uso del refrigerador.



600 Watts



20 Watts



5.000 Watts



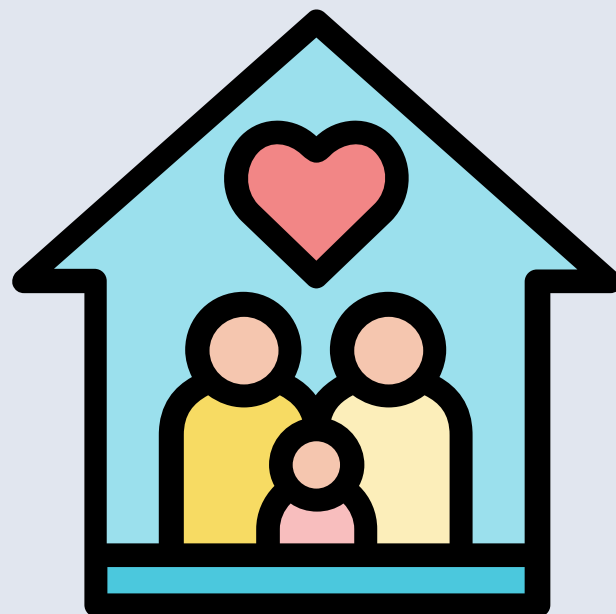
30 Watts

Consumo energético a nivel de Estado.



3 poderes del Estado = 220 millones
de Kilowatt/hora,

es decir, 800 kwh
anuales por cada
funcionario/a



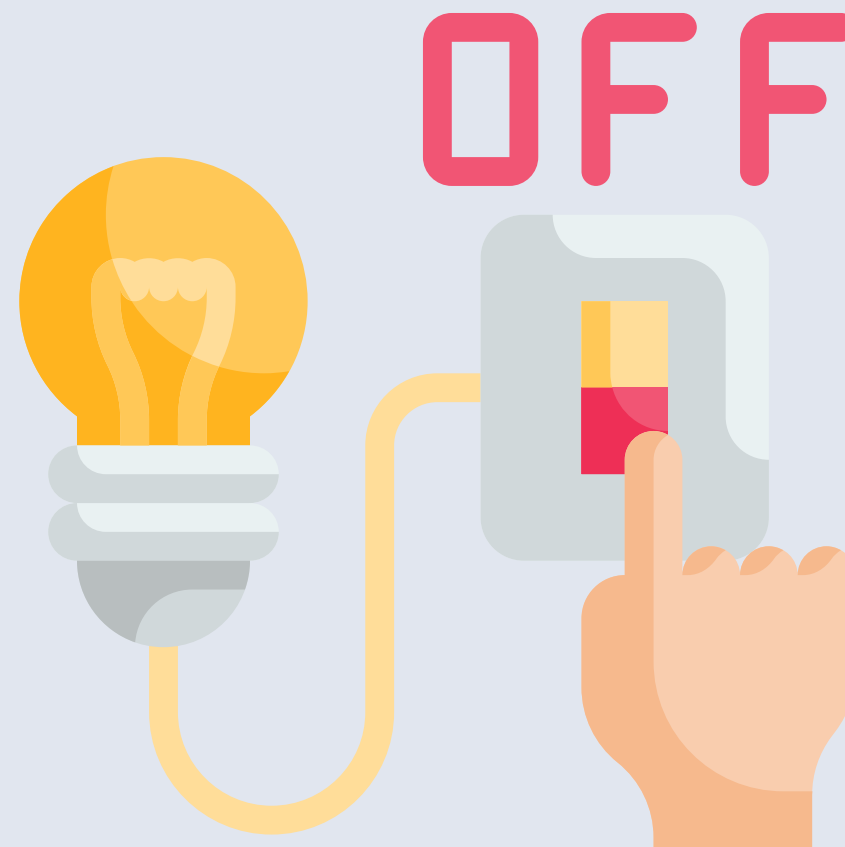
Una familia consume entre
1.800-2.000 Kwh/año

Recomendaciones

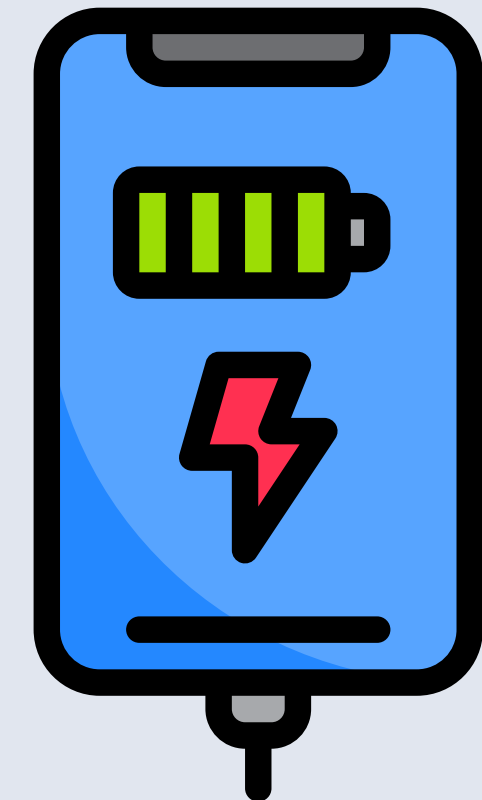


Apagar el computador:

- En el caso que no esté siendo utilizado.
- Horario de colación
- Reuniones presenciales que no implica su uso.



Apagar luces, aires acondicionados y calefacción de espacios que no estoy utilizando, por ejemplo salas de reuniones u oficinas sin personal.

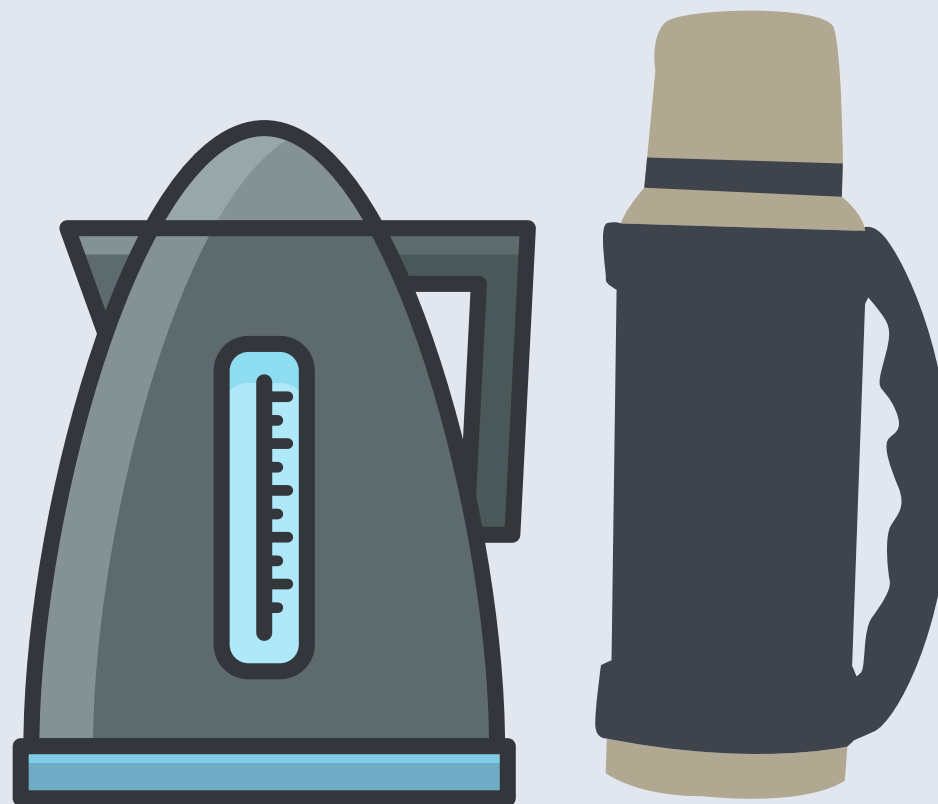


Desconectar de la corriente eléctrica cuando mi celular esté en la carga suficiente para su funcionamiento.

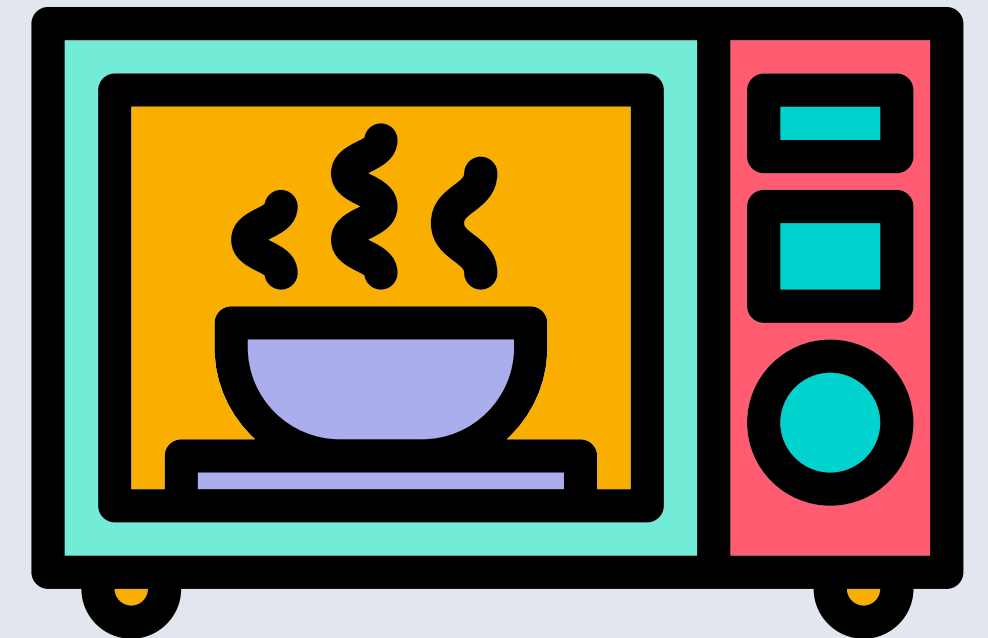
Recomendaciones



Utilizar ampolletas que sean de ahorro energético.

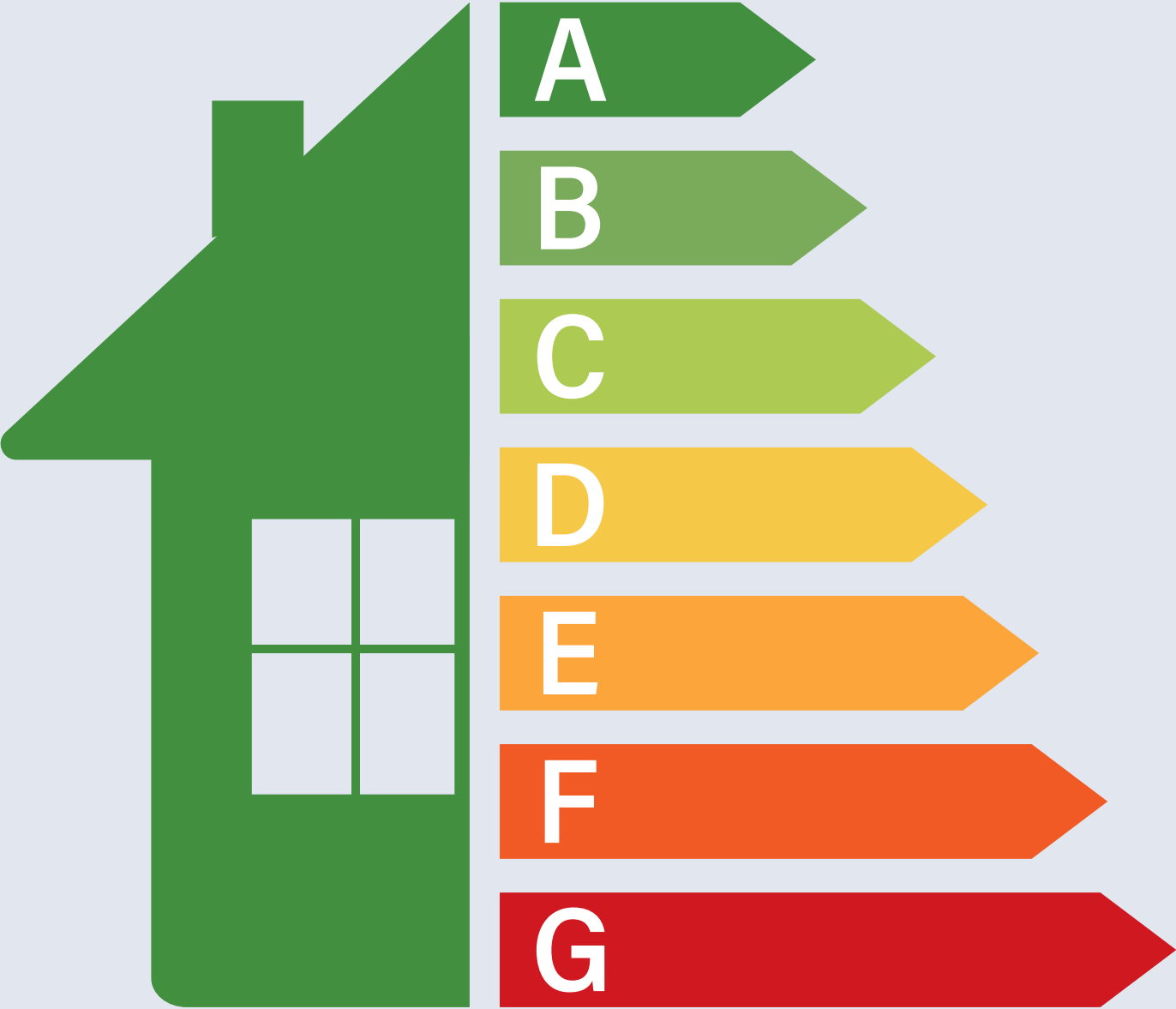


Utilizar y maximizar capacidad y almacenar el agua.



En horarios de colación utilizar el tiempo acotado y suficiente para calentar los alimentos.

Recomendaciones



Productos eficientes
energéticamente,
normas ENERGY STAR

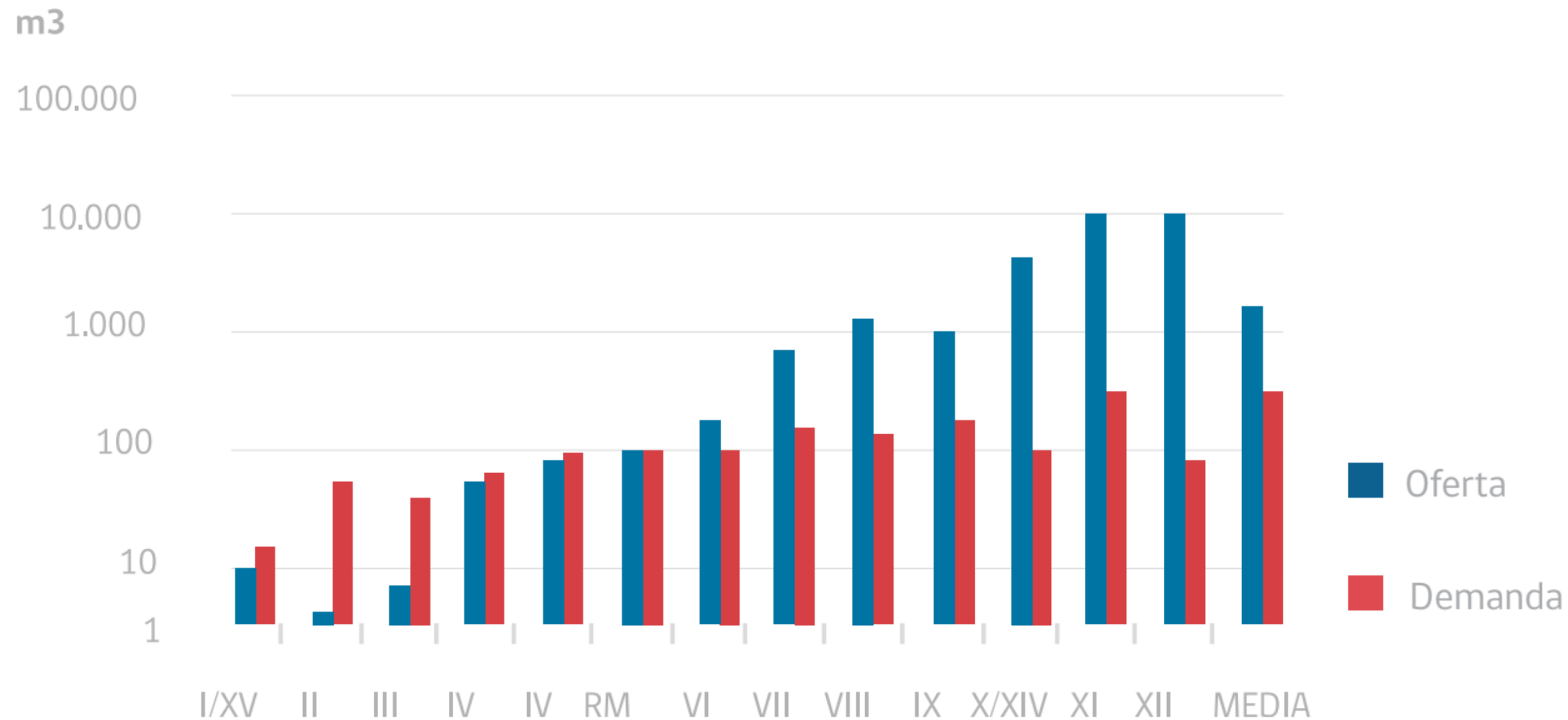


Eficiencia hídrica

Nuestra realidad hídrica

El sostenido crecimiento económico y desarrollo social de las últimas décadas ha generado y seguirá generando demandas cada vez mayores sobre los recursos hídricos por parte de los diferentes tipos de usuarios.

Con el fenómeno del “Cambio Climático”, se estima que en Chile aumentará la temperatura continental entre 2° y 4° Celsius. Este incremento será más notorio en los sectores andinos y disminuirá de norte a sur.



Noticias en nuestro país

Nueva edición de Beauchef Magazine

Escasez hídrica en Chile: Desafíos de un futuro con menos agua

Las proyecciones climatológicas advierten que en las próximas décadas el país será más cálido y seco, muy parecido a lo que la zona centro-sur ha experimentado en los últimos trece años de megasequía. El impacto en los recursos hídricos será ineludible –ya lo es hoy–, lo que requiere no solo más investigación, sino tomar decisiones cuanto antes.

A principios de 2022, la palabra **racionamiento** generaba una creciente preocupación en la Región Metropolitana. Aunque el anuncio de la Superintendencia de Servicios Sanitarios (SISS) se centraba en las comunas de mayor consumo y menor ahorro de agua (Vitacura, Las Condes y Lo Barnechea), el concepto provocó alarma, sobre todo en la zona central, afectada ya por **casi 13 años de sequía**.

La llamada **megasequía**, déficit de precipitaciones que ha permanecido de forma ininterrumpida desde 2010, impacta desde la Región de Coquimbo a la del Biobío; mientras que la baja sostenida en el nivel de lluvias más al sur viene desde la década de los 60. Ambas transcurren en un período en que todos los años se rompen **récords de temperatura**, exacerbando el déficit hídrico debido a la evapotranspiración.



La llamada megasequía, déficit de precipitaciones que ha permanecido de forma ininterrumpida desde 2010, impacta desde la Región de Coquimbo a la del Biobío.

Fuente: La Tercera

ESCASEZ HIDRICA

Día mundial del Agua: Estas son las comunas que han sido declaradas zonas de escasez hídrica

22-03-2023 19:52 / En el marco del día mundial del agua, el Ministerio de Obras Públicas durante este año ha declarado a 101 comunas del país bajo escasez hídrica, siendo la Región de Valparaíso la más afectada. Conoce a continuación el listado de las comunas declaradas en este estado.



Fuente: CNN.

NACIONAL

Sequía

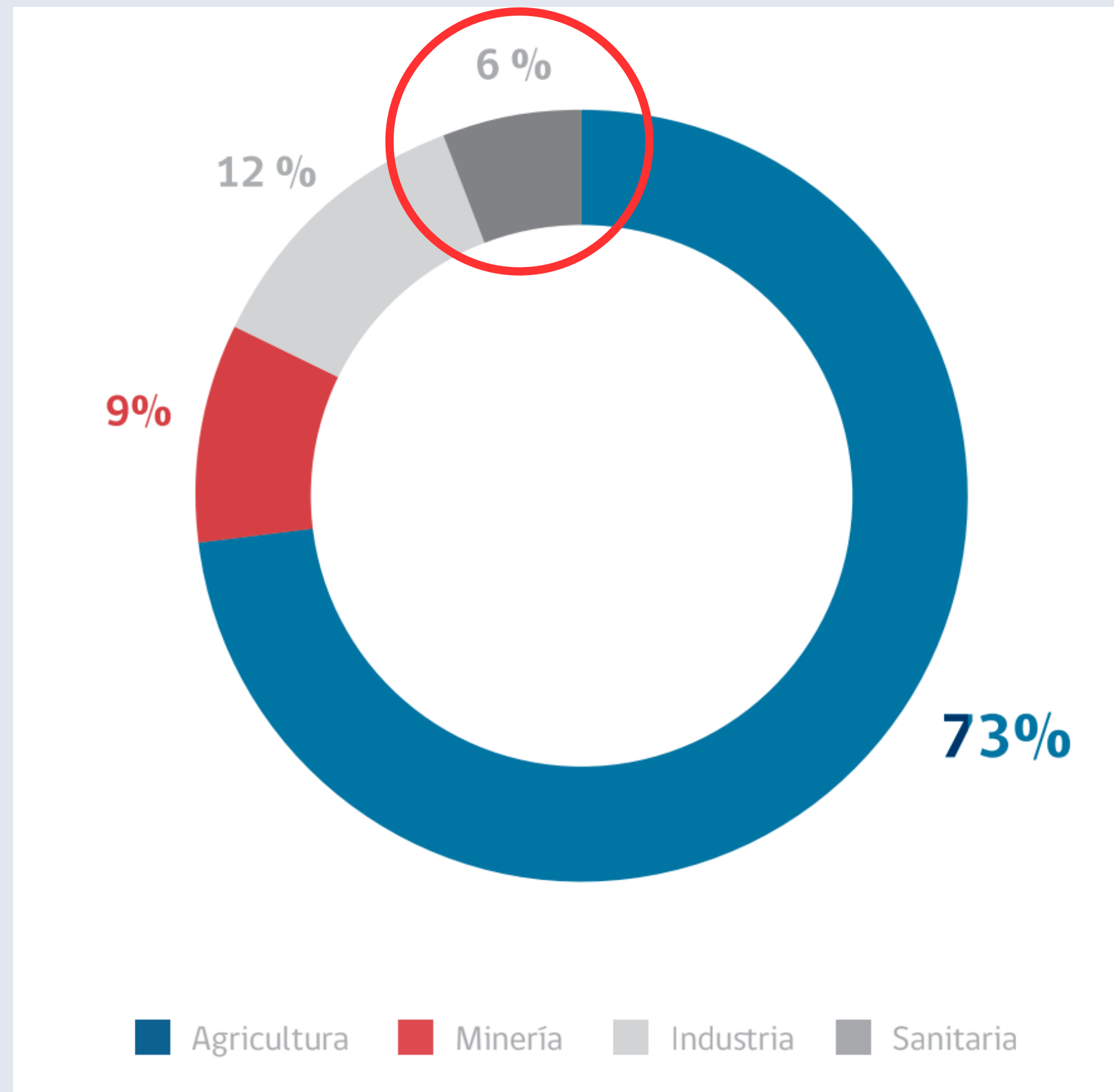
Crisis hídrica

Sequía histórica: 53% de comunas están bajo decreto de escasez hídrica

Este mes, 184 municipios llegaron a ser declarados con falta extrema de agua, concentrando al 47% de la población. El escenario es desalentador. Según el último Informe Hídrico de la Dirección General de Aguas (DGA), la falta de lluvia en grandes ciudades llega al 98% de déficit en comparación a años normales, mientras



Uso del agua





El aparato público

=

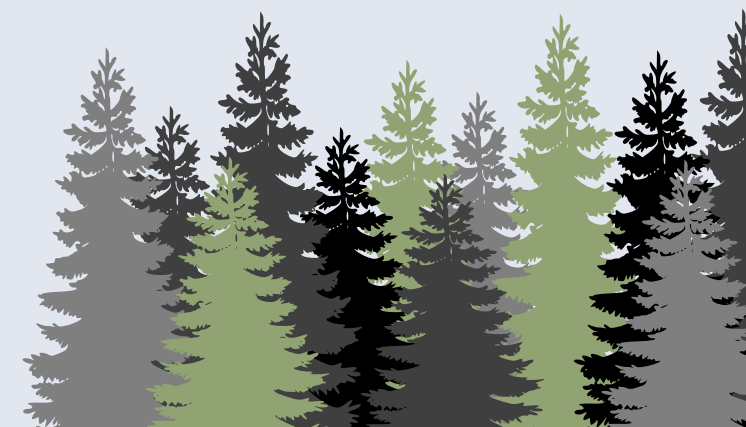
2.700.000 metros cúbicos al año

es decir, 10 m³ anuales por cada funcionario/a

Esto equivale a 1.100 piscinas olímpicas,



regar un bosque de más de
8 millones de árboles.



Recomendaciones



Cerrar la llave del agua en el caso que no esté utilizando.



Sistemas de agua en inodoro con doble descarga y llaves con temporizador.



Si visualiza alguna falla en el sistema de agua de su oficina, avise lo antes posible al área correspondiente.



En su oficina, no deje corriendo el agua mientras se está aplicando el jabón, cepillando los dientes y/o lavando los utensilios de comida.


Recomendaciones

Si en su oficina dispone de áreas verdes, se recomienda que el riego sea temprano en la mañana o al finalizar la jornada laboral, con la finalidad de reducir las dosis de riego necesarias para el crecimiento de las plantas.




PROGRAMA

TEMAS	TIEMPO
Contexto general PMG Estado Verde Eficiencia energética Eficiencia hídrica Gestión de residuos Gestión de papel Huella de Carbono	30 minutos
Espacio de comentarios y reflexiones a mano alzada	15 minutos



Se enviará durante esta actividad el link del formulario para confirmar asistencia a esta charla.



Consultas técnicas de RT del PMG, por favor hacer ticket en <https://soporte.gestionenergia.cl/>



Gestión de residuos

¿Qué es un residuo?

Un residuo es una sustancia o un objeto que su generador desecha o tiene la intención u obligación de desechar de acuerdo a la normativa vigente.

Fuente: Definición según la Ley de Fomento al Reciclaje y Responsabilidad Extendida del Productor. Ley n° 20.920, 2016.

¿Qué tipo de residuo generamos en nuestras oficinas?

Cada uno de ustedes generan los llamados Residuos Sólidos Domiciliarios, que también se generan en otros espacios como sus hogares.



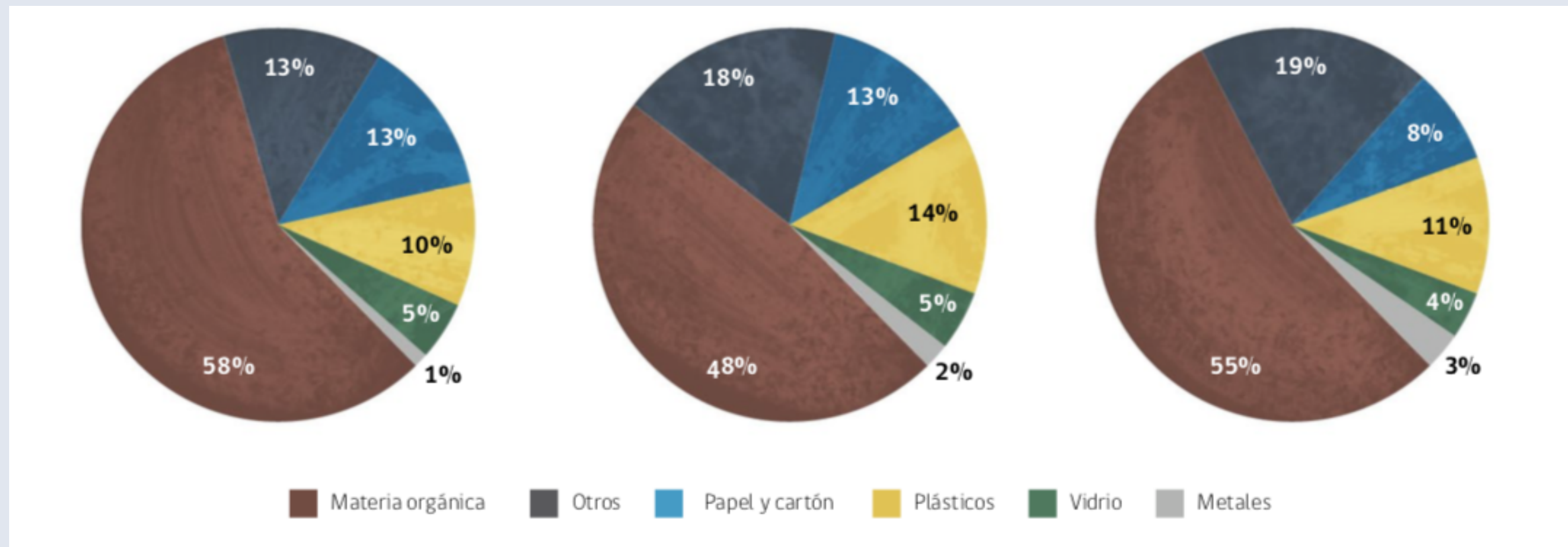
RESIDUOS SÓLIDOS DOMICILIARIOS

Composición

RM

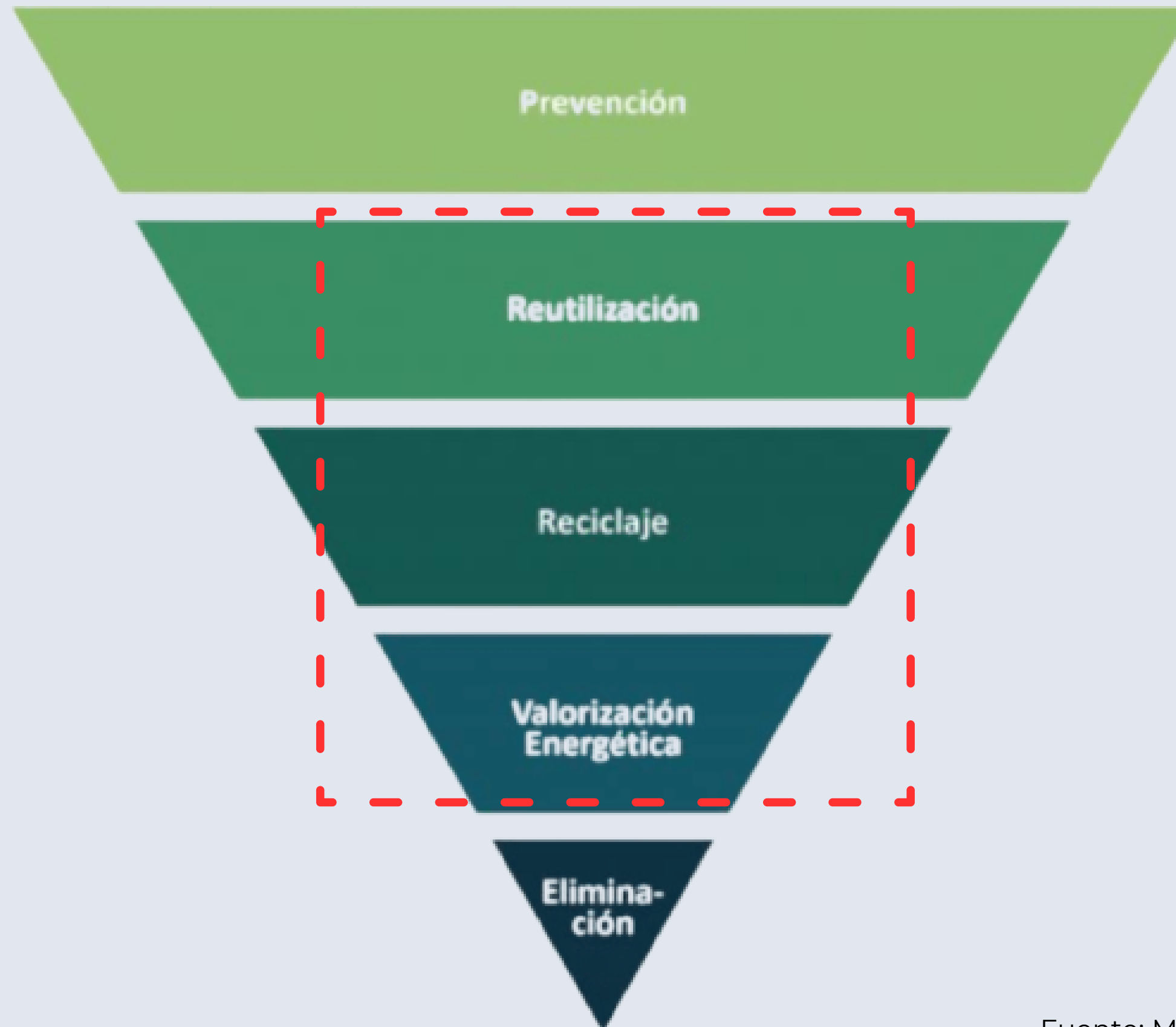
ATACAMA

LOS LAGOS

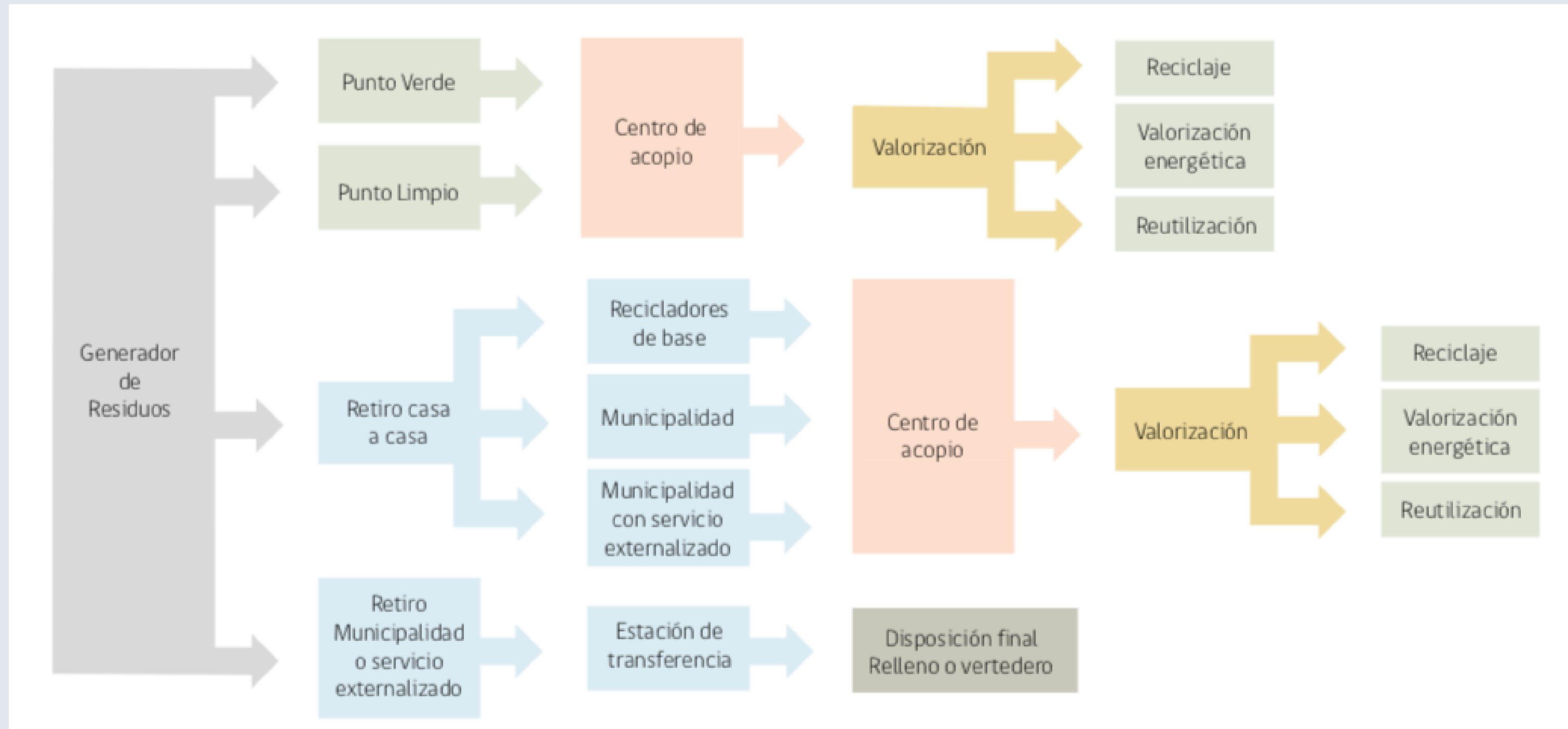


Fuente: Ministerio de Medio Ambiente, 2016.

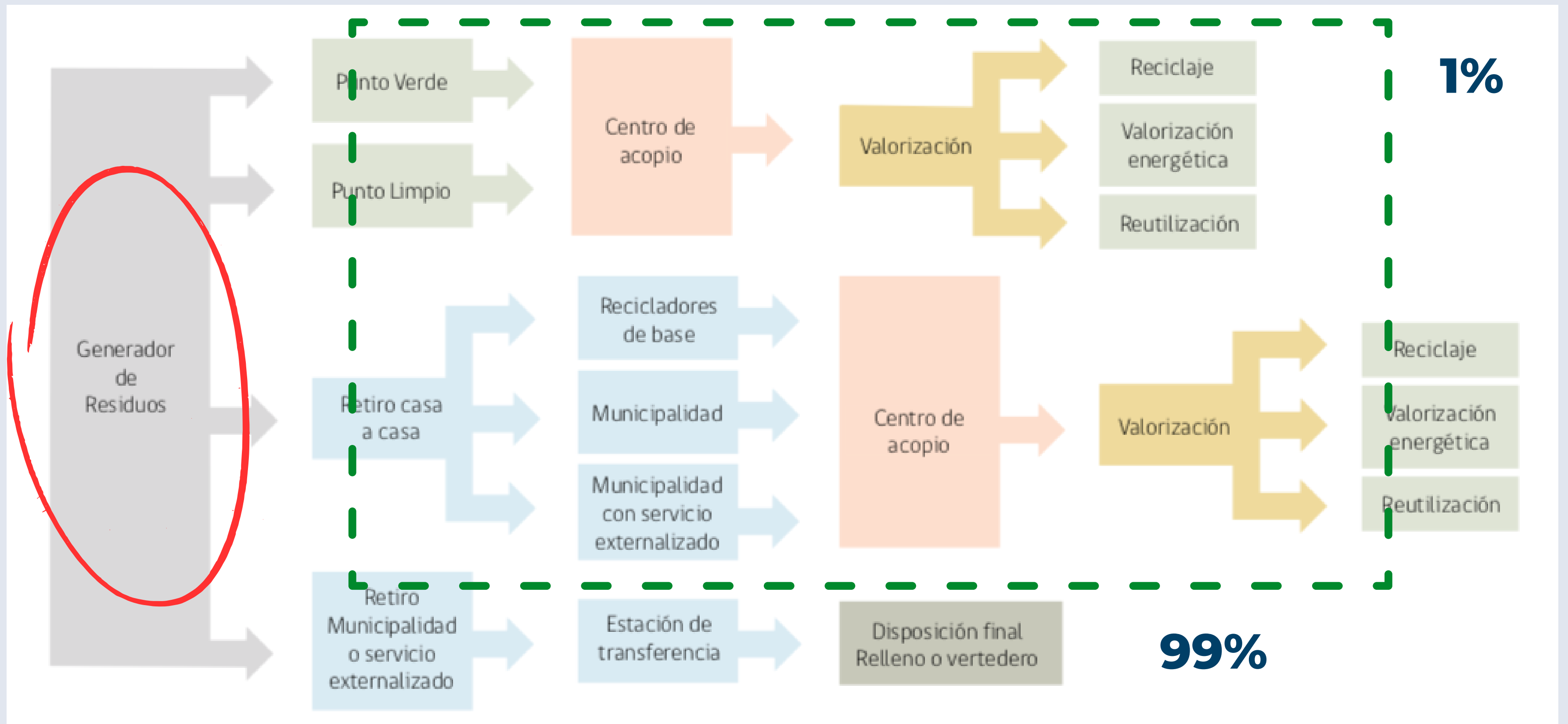
Jerarquías en el manejo de residuos



Sistema de manejo de residuos



Sistema de manejo de residuos

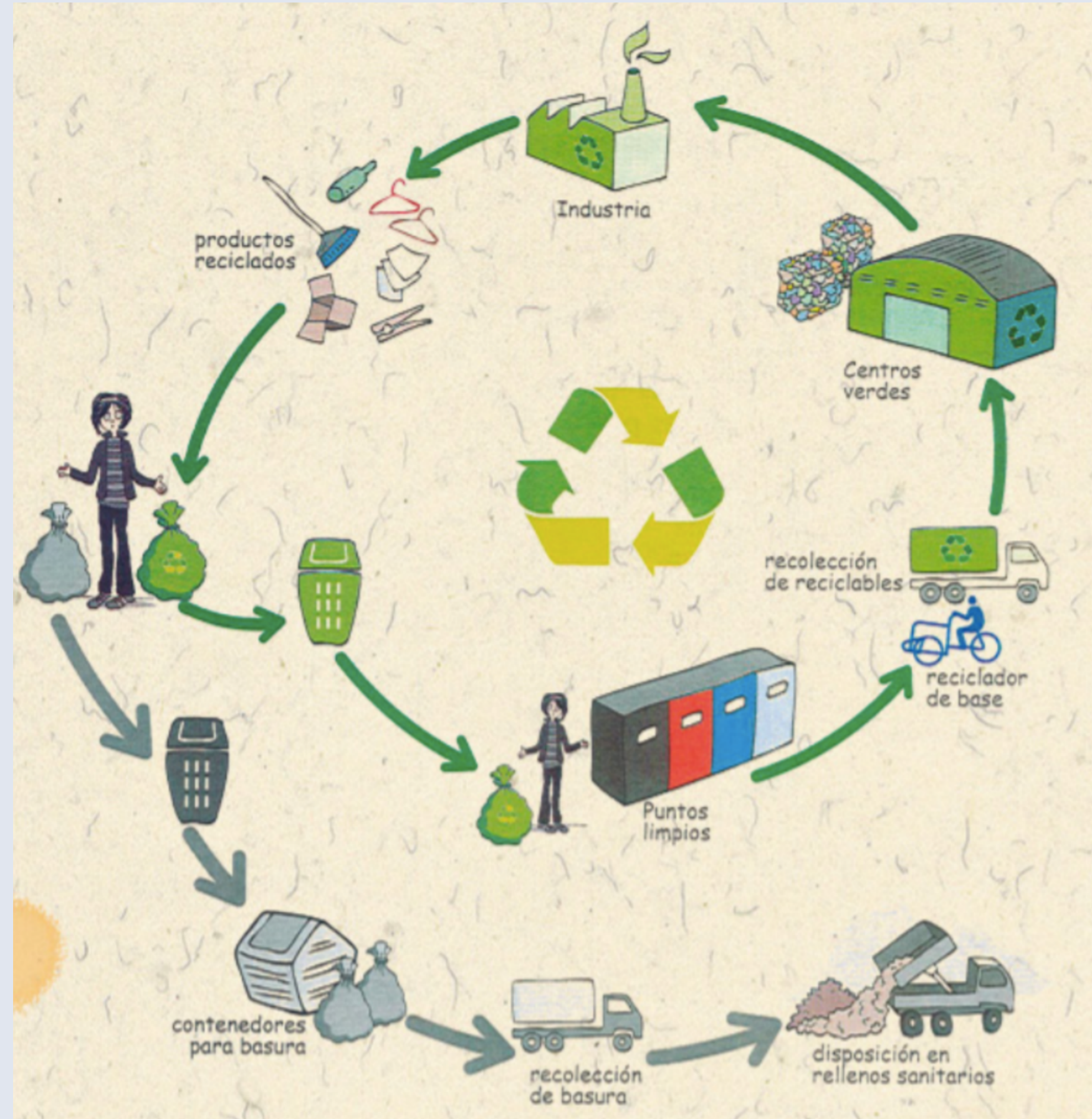


Cambios en el modelo

Modelo circular



Modelo lineal



Cambios en el modelo



**Vigente desde:
17 de mayo de
2016**



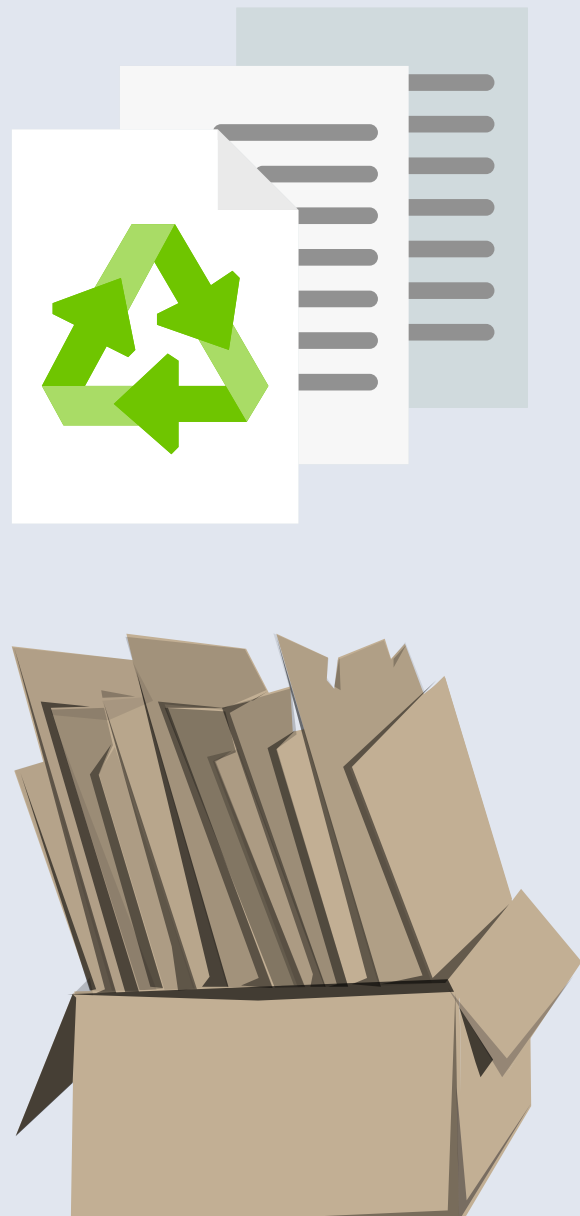
**Vigente desde:
13 de febrero 2022**



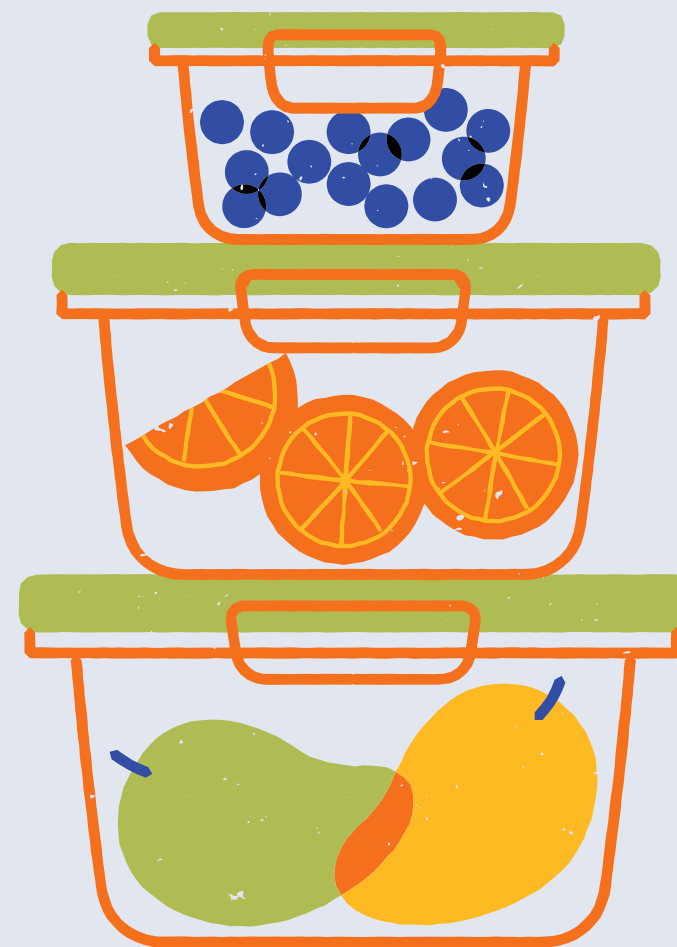
**Vigente desde:
3 de febrero 2019**

Vías de ingreso de residuos en las oficinas

Compras
públicas



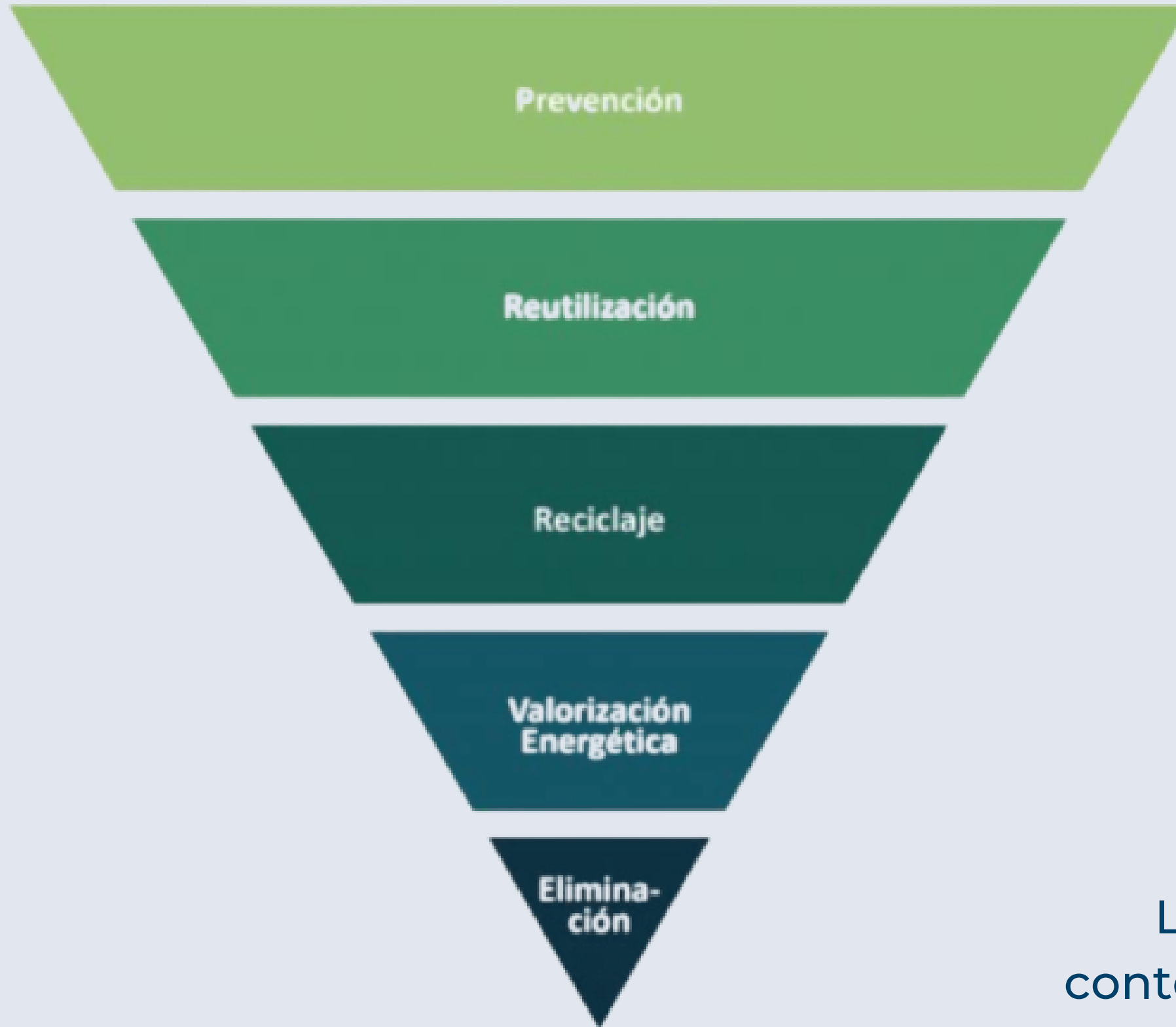
Funcionarios/
Serv. de Alim.



Contratac. de
Serv. Grales.



Recomendaciones

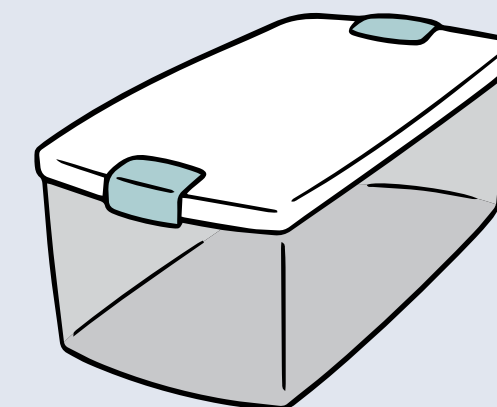


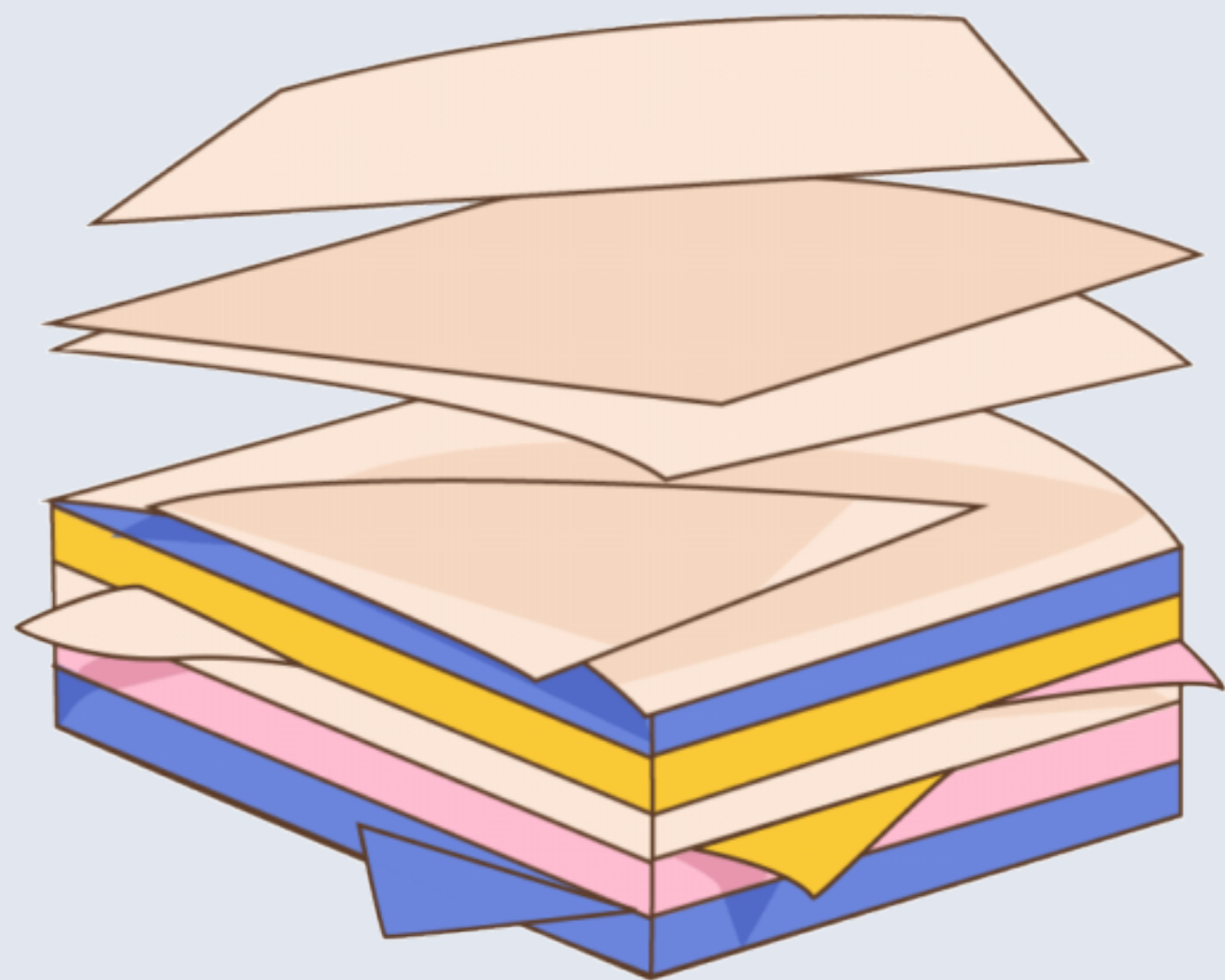
Reutilizar
bolsas al
comprar



Preferir envases
retornables al comprar

Lleva tu propio
contenedor al comprar
alimentos





Gestión del papel

Consumo de papel



El aparato estatal civil consume

=

2.800.000 resmas al año

es decir, 11 resmas por cada
funcionario/a.

Esto equivale a
180.000 árboles anualmente

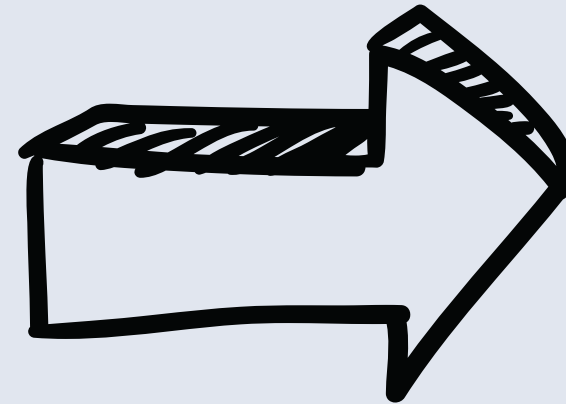
Fuente: PUC-MMA 2018



¿Qué tipo de papel debemos utilizar?



Avanzar en la reducción y minimización del impactos ambientales asociados a la fabricación de papel



Compras de papel con las exigencias ambientales necesarias.



CERTFOR



PEFC



FSC

Ley de Transformación Digital del Estado

La Ley n°21.180 impulsa que el ciclo completo de los procedimientos administrativos de todos los órganos de la Administración del Estado sujetos a Ley de Bases de Procedimiento Administrativo (19.880), se realice en formato electrónico. Esto permitirá otorgar mayor certeza, seguridad y velocidad en la entrega de servicios a las personas, junto con una mayor transparencia de los procesos y actuaciones del Estado en su relación con los ciudadanos.

Ejes de la ley de Transformación Digital del Estado



Comunicaciones electrónicas

Las comunicaciones oficiales entre órganos serán registradas en DocDigital.



Notificaciones Electrónicas

Las notificaciones se llevarán a cabo a través de medios electrónicos.



Procedimientos administrativos

El ingreso de solicitudes o documentos, se hará vía formatos electrónicos.



Expedientes electrónicos

El procedimiento administrativo deberá constar en expedientes electrónicos.



Digitalización de Documentos

Las solicitudes en papel serán digitalizadas e ingresadas al expediente electrónico.



Principio de interoperabilidad

Aplicación del principio de Interoperabilidad entre instituciones.

Recomendaciones



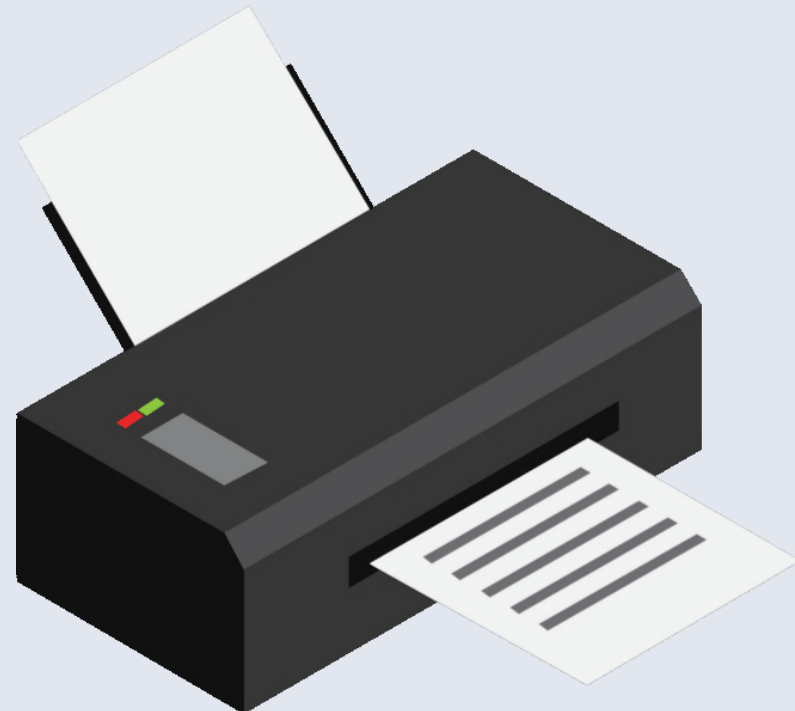
Documentos
digitales



Firma
electrónica



Medios
electrónicos



Imprimir por
ambas caras

Utilizar Papel con %
mat prima reciclada

Recomendaciones



Se reciclan papel blanco de impresora, hojas de cuaderno, boletas, facturas, guías, sobres, libros sin tapa, diarios y revistas, sin importar si está impreso o escrito, pero sin manchas.

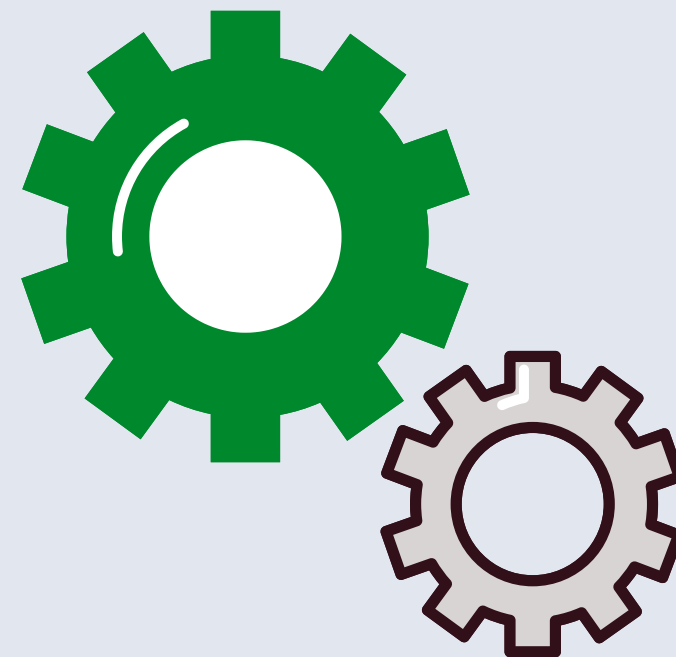


Huella de Carbono

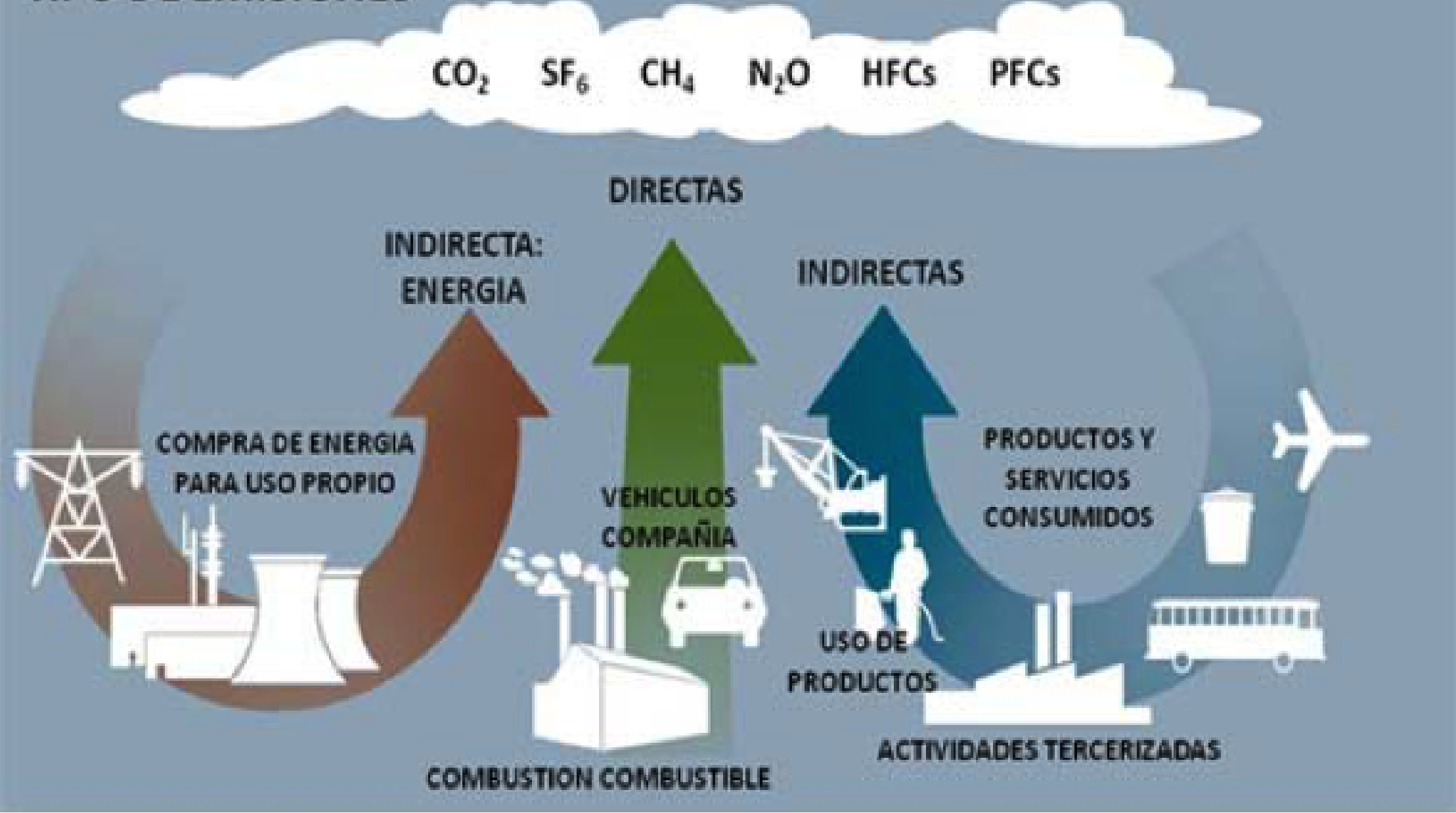
Definición



Es el conjunto de emisiones de gases de efecto invernadero producidas, directa o indirectamente, por personas, organizaciones, productos, eventos o regiones geográficas, en términos de CO2 equivalentes.



Además se utiliza como herramienta de gestión.



Gestión de la huella de carbono



Análisis del
estadio inicial



Cuantificación
de la huella de
carbono



Análisis de
riesgos y
oportunidades



Plan de
mitigación



Comunicar

Gestión Pública Sustentable

