



Gestiona Energía Sector Público – Sistema Estado Verde

DIVISIÓN ENERGÍAS SOSTENIBLES

REPORTE DE RESULTADOS SISTEMA ESTADO VERDE 2024

Unidad de Recursos Energéticos





1. Información General

Durante el año 2024 se trabajó con 182 servicios que tenían comprometido el **Sistema Estado Verde** (que incorpora al antiguo indicador de eficiencia energética de PMG que operó entre los años 2017 y 2022) y con 17 servicios (municipios, servicios de salud, etc.) los cuales trabajaron el 2024 en forma voluntaria con nuestra iniciativa.

En relación a los servicios que participaron en sistema estado verde, se registraron 5.853 unidades o instalaciones y más de 4.000 gestores energéticos en la plataforma gestionaenergia.cl. Para el 2024, del total de unidades registradas, se obtuvo información de consumo energético de 3.931 edificios, de los cuales 3.713 corresponden a edificios que consumen solamente electricidad y 218 a edificios que consumen en forma mixta electricidad y gas de red.

A continuación, se muestra información recopilada basada en los antecedentes reportados por servicios afectos al PMG (130 el 2017, 131 el 2018, 137 el 2019, 142 el 2020, 149 el 2021, 152 el 2022, 180 el 2023 y 182 el 2024):

		2017	2018	2019	2020	2021	2022	2023	2024
Cantidad de edificios registrados	n°	2,575	2,738	2,845	3,041	3,218	3,618	3,719	3,931
	Solo Electricidad	2,424	2,573	2,670	2,859	3,019	3,408	3,510	3,713
	Mixtos (Electricidad y GN)	151	165	175	182	199	210	209	218
Superficie total registrada	m ²	1,758,506	2,640,631	10,658,437	9,975,418	10,691,126	12,086,447	10,836,146	11,232,576
	Solo Electricidad	1,497,385	1,785,535	2,284,099	2,159,643	2,733,956	4,113,028	4,586,451	4,938,994
	Mixtos (Electricidad y GN)	261,121	855,096	8,374,338	7,815,775	7,957,170	7,973,419	6,249,695	6,293,582

Consumo Electricidad	kWh/año	100,952,474	111,427,126	126,044,276	107,116,592	153,786,128	189,673,145	213,360,557	228,332,002
Consumo Gas Natural	kWh/año	19,952,245	29,364,267	47,073,175	36,082,146	52,344,820	56,644,227	56,819,587	58,435,659
Consumo Electricidad y Gas Natural	kWh/año	120,904,718	140,791,393	173,137,633	143,198,738	206,130,948	246,317,372	270,180,144	286,767,661
Emisiones Totales	ton CO ₂ /año	49,609	52,582	60,640	48,102	70,957	69,918	63,115	57,954
Gasto Total	MM\$ /año	14,349	15,848	24,432	20,221	24,342	29,651	33,194	35,651

Nota 1: Para el gasto total en energía se utilizan precios promedio cargados en plataforma.

Nota 2: En emisiones se consideran las emisiones directas por uso de GN, GLP y las indirectas por el consumo de electricidad usando un factor promedio SEN de emisiones a nivel país.

2. Análisis de Consumo de Energía

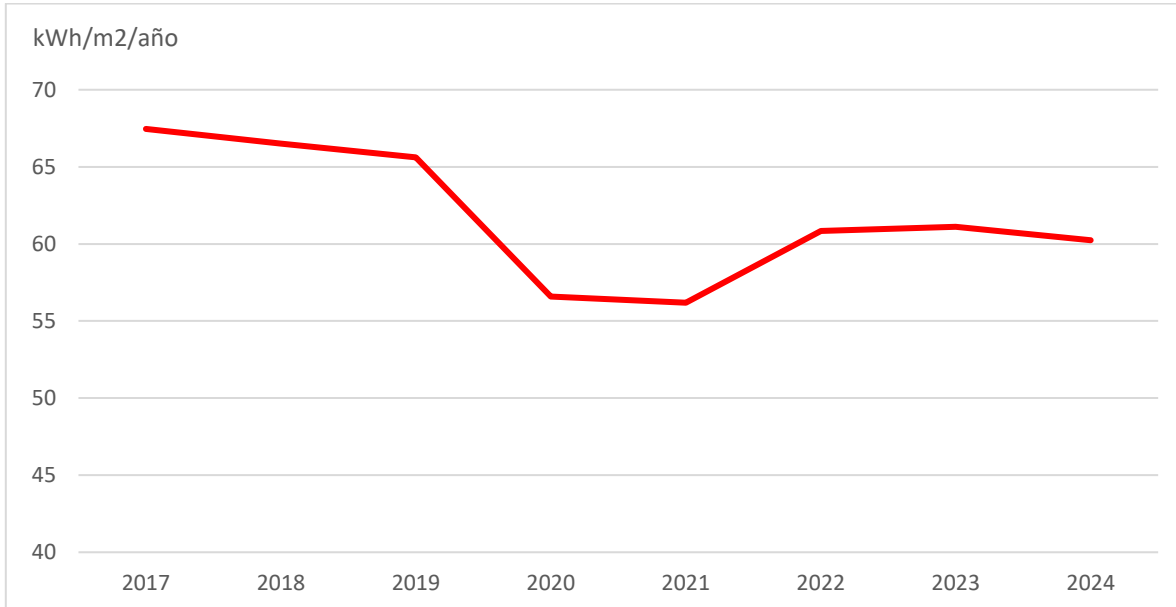
En cuanto a la evaluación del nivel de consumo de energía de los edificios monitoreados entre 2017 y 2024, considerando la base de datos de los edificios adheridos al Sistema Estado Verde, que tiene información más precisa debido a la evaluación que recibe esta información por auditores externos para el cumplimiento del indicador por parte de los servicios, el 2017 comenzaron comprometiendo el indicador 130 servicios y 182 servicios se adherieron el 2024, pasando de un monitoreo de casi 2600 edificios a 3.714 el 2024, considerando unidades con medidores de uso exclusivo. El indicador promedio¹ de los servicios se movió desde 64 a 46 kWh/m²/año entre el 2017 y 2024, **reduciéndose en el período 27,6%**.

Como se puede ver en el cuadro anterior, anualmente van ingresando nuevos edificios al programa de Gestiona Energía, lo que dificulta visualizar cómo ha ido variando la forma en que consumen energía los edificios en el período. Es por esta razón que, para analizar la variación de consumo de energía en el período 2017-2024, se hizo una evaluación de resultados considerando únicamente aquellos edificios que fueron monitoreados en todo el período, que no sufrieron ampliaciones, y que no sufrieron variaciones interanuales en la intensidad promedio mayor a un

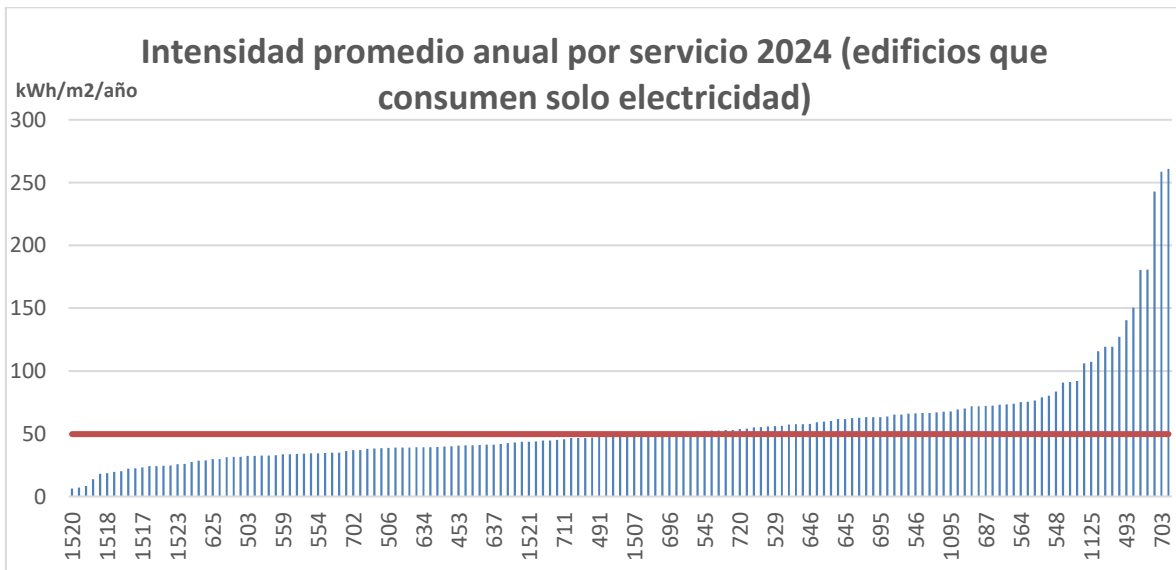
¹ Sin considerar Parquemet, que tiene una superficie muy grande que distorsiona el promedio del indicador.



60%. De esta forma, en una muestra de 1060 edificios o unidades, se verificó que en el período 2017 a 2024, se logró una **disminución** de consumo de energía acumulado de **5,6 GWh**, equivalente a un gasto de **837 MM\$**. El siguiente gráfico muestra la evolución de la intensidad de consumo promedio anual de esta muestra de 1060 edificios, que en el período 2017 a 2024 se **reduce 10%**.

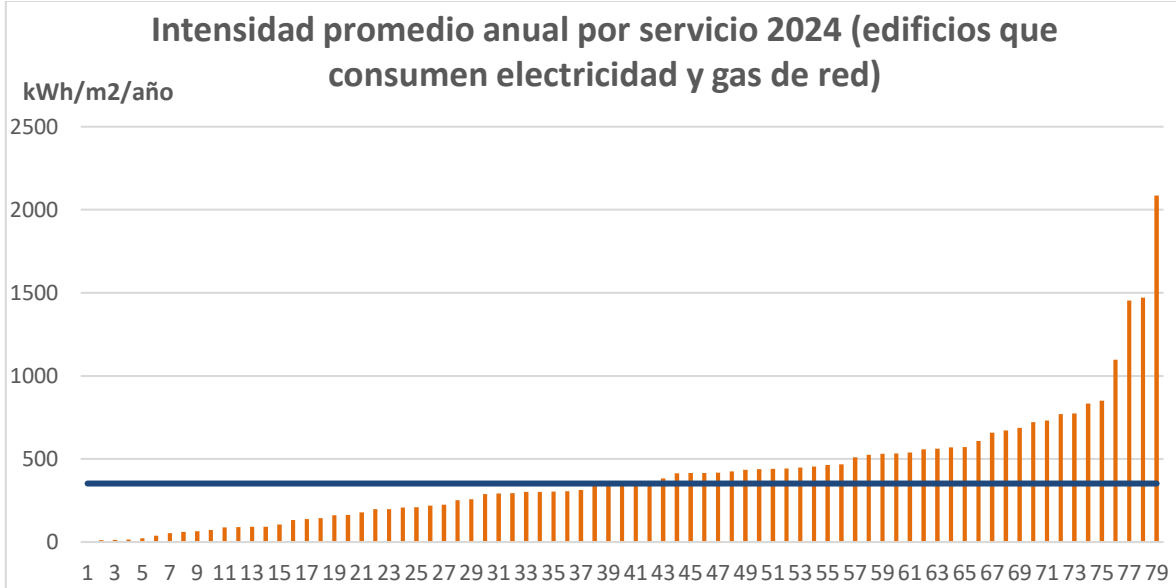


La intensidad promedio 2024 de edificios que consumen solo electricidad fue de 49,7 kWh/m2/año, el 2023 fue de 48,4 kWh/m2/año, el 2022 fue de 48,8 kWh/m2/año, el 2021 fue de 45 kWh/m2/año, el 2020 fue de 49 kWh/m2/año, el 2019 fue de 56 kWh/m2/año, el 2018 fue de 60,2 kWh/m2/año, mientras que la del 2017 fue de 61,7 kWh/m2/año.



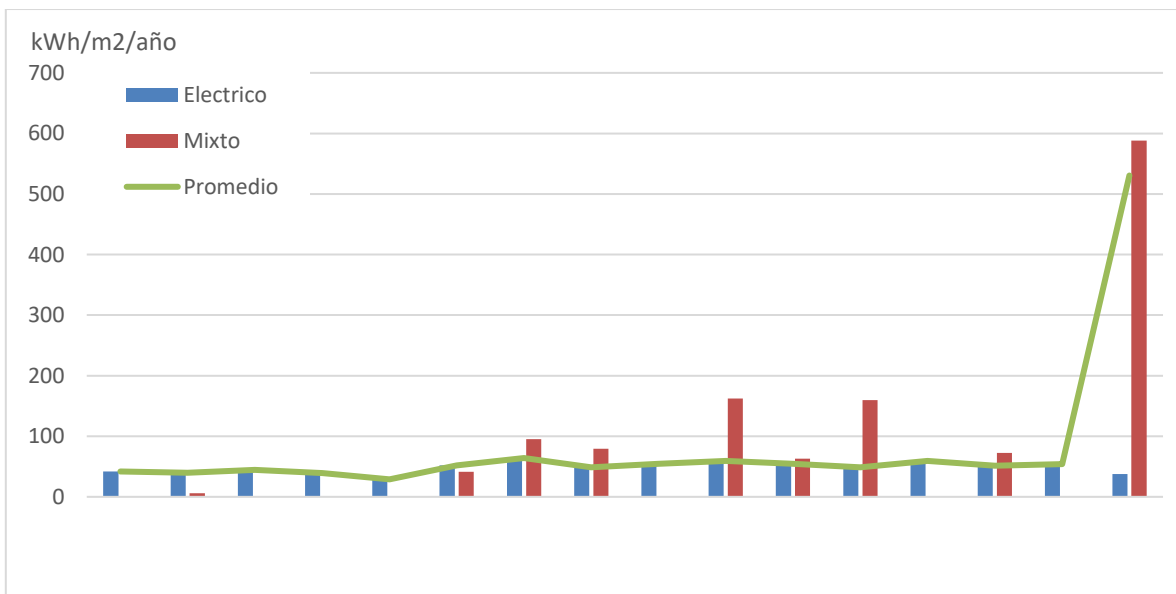


La intensidad promedio 2024 de edificios que consumen electricidad y gas natural fue 352,2 kWh/m²/año, el 2023 fue de 359 kWh/m²/año, el 2022 fue de 352 kWh/m²/año, el 2021 fue de 342 kWh/m²/año, el 2020 fue de 363 kWh/m²/año, el 2019 fue de 356 kWh/m²/año, el 2018 fue de 396,2 kWh/m²/año, mientras que la del 2017 fue de 387,8 kWh/m²/año.

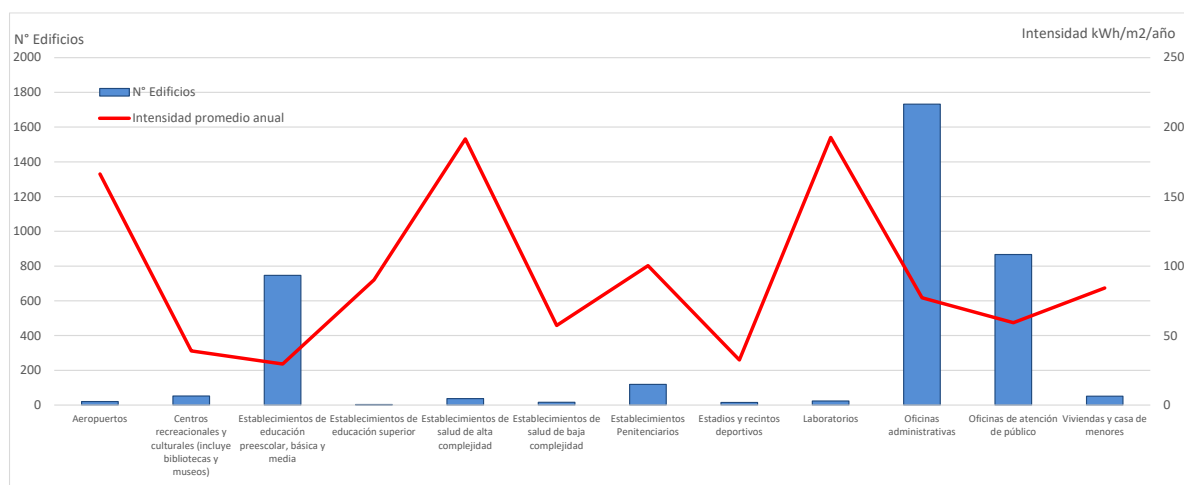


La intensidad promedio 2024 de todos los edificios, considerando las dos categorías anteriores fue 65,7 kWh/m²/año, el 2023 fue de 65 kWh/m²/año, el 2022 fue de 66 kWh/m²/año, el 2021 fue de 63 kWh/m²/año, el 2020 fue de 68 kWh/m²/año, el 2019 fue de 75 kWh/m²/año, el 2018 fue 79 kWh/m²/año, mientras que la del 2017 fue de 80,5 kWh/m²/año.

Adicionalmente a continuación se muestran los promedios de intensidad de consumo anual a nivel regionales para el año 2024:



El siguiente gráfico muestra la distribución de los edificios registrados que reportaron su consumo de energía y la intensidad de consumo promedio anual de cada tipología para el año 2024.



Finalmente es importante mencionar para el análisis de resultados, un par de ejemplos en Chile de edificios que obtuvieron su certificación de edificio sustentable (CES), que gracias a altos estándares de eficiencia energética especialmente en su estructura, les ha asegurado un bajo nivel de consumo de energía para calefacción:

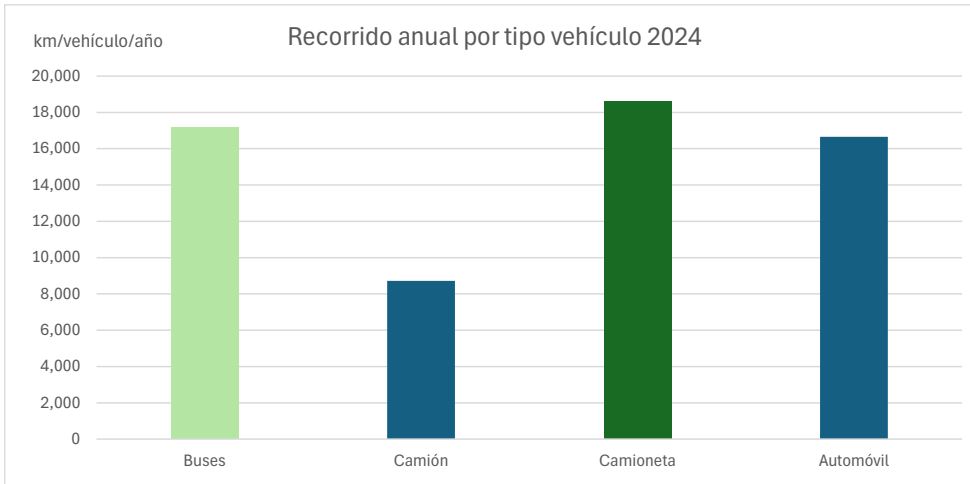
- Edificio Sede Osorno CChC (certificado el año 2014): consumo 30 – 35 kWh/m2/año
- Escuela Manuel Anabalón Panguipulli (certificado 2015): consumo 33 – 37 kWh/m2/año

El nivel de consumo de estos dos edificios es muy inferior al consumo promedio de los edificios mixtos del año 2024 que llegó a 352 kWh/m2/año, que son los que cuentan con sistema de climatización. Es evidente, por tanto que queda un gran potencial para hacer mejoras en los edificios del sector público, con efecto en menor consumo, emisiones de gases de efecto invernadero y gasto en energía.

3. Análisis de Gestión Ambiental 2024

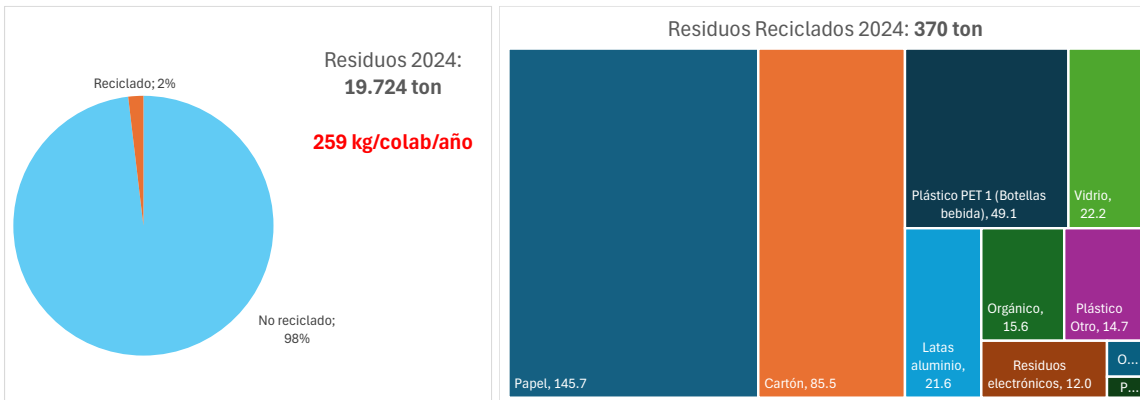
3.1 Gestión de Vehículos:

Fueron 175 servicios los que reportaron información de **3.231 vehículos** por un total de **59 millones de kilómetros** recorridos en el período. De este total, se tiene el detalle por tipo de 1477 vehículos que en total recorrieron 26 millones de kilómetros en el período PMG 2024, con un recorrido medio de **17.631 kms/vehículo/año** y cuyo detalle son los que se muestran en la figura.



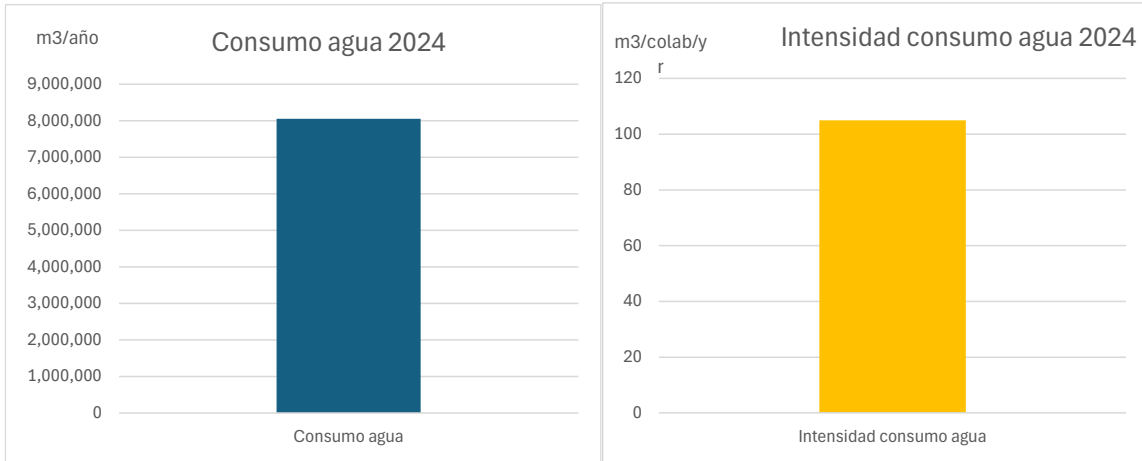
3.2 Gestión de Residuos:

Fueron 147 servicios los que reportaron información de sus residuos anuales. En una muestra de 1735 unidades o inmuebles, se reportó un total de **19.724 ton/año**, para las que se logró **reciclar un 2% del total**. La generación de residuos por colaborador llegó a un valor de **259 kg/colaborador/año**, con el detalle por material reciclado que se muestra en el siguiente gráfico.



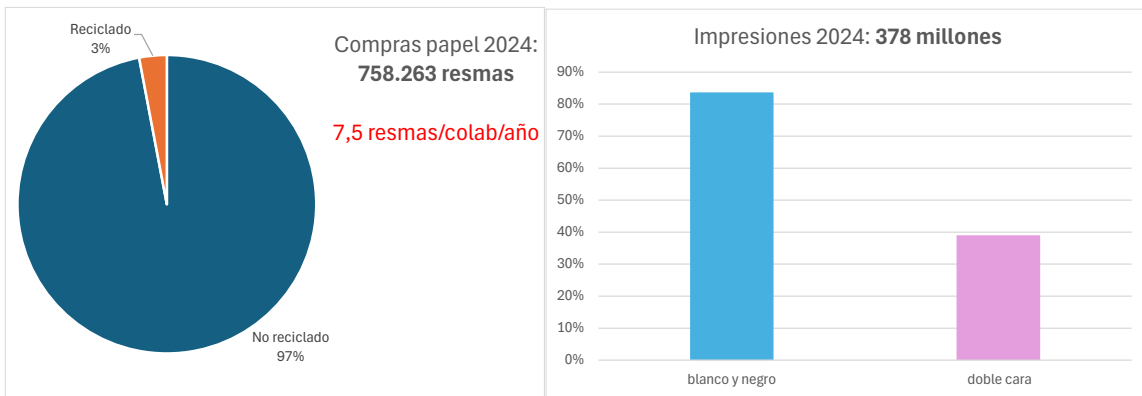
3.3 Gestión de Agua:

Fueron 150 servicios los que reportaron información de su uso de agua de red anual. En una muestra de 1748 unidades o inmuebles, se reportó un total de **8.055.692 m³/año** con un gasto asociado de **6.099 millones de pesos** anuales. Estos valores se traducen en un consumo promedio de agua de **105 m³/colaborador/año**.



3.4 Gestión de Papel:

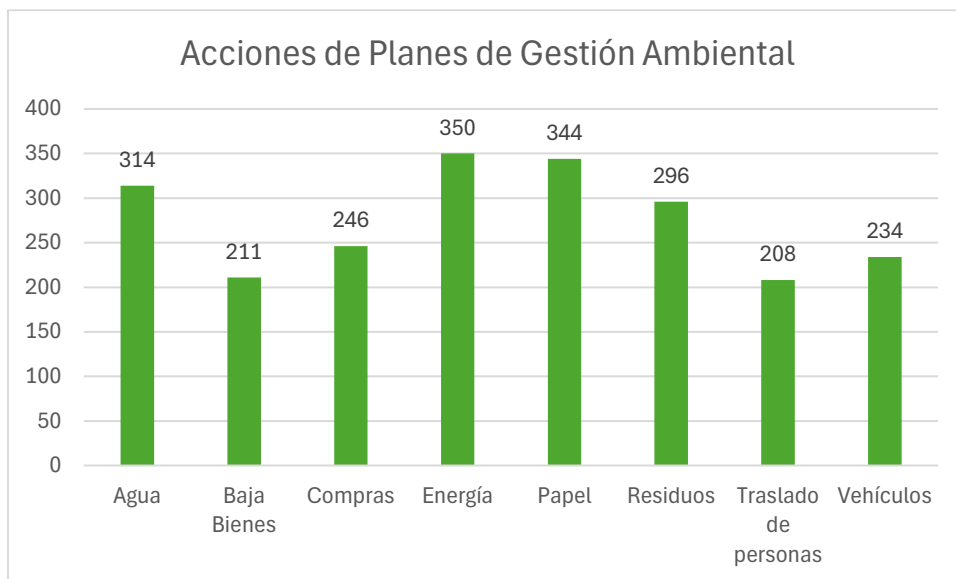
Fueron 182 servicios los que reportaron información de uso de papel anual. En una muestra de 2283 unidades o inmuebles, se reportó un total de **758.263 resmas/año** con un gasto asociado de **3.134 millones de pesos** anuales. A partir de estos valores se obtiene una compra promedio anual de **7,5 resmas/colaborador/año**. Por otro lado, en esta muestra de unidades se catastró un universo total de 14.019 equipos de impresión, con los que se hicieron **378 millones de impresiones** anuales.





3.5 Plan de Gestión Ambiental

Fueron 175 servicios que definieron su plan de gestión ambiental y establecieron un total de 2203 acciones a ser realizadas, con el resumen por dimensión que se ve en el siguiente gráfico:



El detalle de las acciones o medidas se puede revisar en la siguiente tabla.

Dimensión	Medida	Total
Agua	Campaña de concientización a funcionarios/as en el uso eficiente del agua	50
	Elaborar y aprobar un procedimiento formal sobre uso eficiente del agua	45
	Implementación de programa preventivo y correctivo de fugas: control y monitoreo periódico del estado de la grifería para evitar fugas	5
	Implementación de programa preventivo y correctivo de fugas: reparación y/o renovación de las llaves y estanques en mal estado o que tengan filtraciones	10
	Instalación de aireadores	14
	Instalación de botella en estanque (ahorra 1.5lts)	25
	Instalación de elementos de difusión ambiental para el cuidado del agua	3
	Instalación de inodoros ecológicos con doble descarga	6
	Instalación de llaves eficientes (con temporizador - sensor de movimiento)	25
	Otra Medida	131



Dimensión	Medida	Total
Baja Bienes	Campaña de concientización a funcionarios/as sobre la baja sustentable de bienes	14
	Elaborar y aprobar un procedimiento formal para la baja de bienes con criterios de economía circular (reutilización, reparación, reciclaje, donación, etc.)	96
	Otra Medida	101
Compras	Otra Medida	246
Energía	Evaluación General ECSE	5
	Evaluación Paneles Fotovoltaicos 2.0	3
	Otra Medida	286
	Recambio a Iluminación LED exterior	3
	Recambio a Iluminación LED interior	46
	Recambio Calefacción a Caldera de Condensación	1
	Recambio sistema de Climatización a HVAC	6
Papel	Adquisición de papel con certificado en manejo forestal sustentables (PEFC, FSC o equivalente)	7
	Adquisición de papel ecológico (fibras renovables - fuentes alternativas)	11
	Adquisición de papel reciclado /con porcentaje defibras recicladas	18
	Campaña de concientización a funcionarios/as sobre impresión eficiente, digitalización de documentos y reducción en el uso del papel según sus labores al interior de la institución	47
	Definir con departamento TI la configuración de computadores institucionales para impresión blanco y negro por defecto	5
	Definir con departamento TI la configuración de computadores institucionales para impresión por ambas caras por defecto	17
	Elaborar y aprobar un procedimiento formal sobre uso eficiente del papel e impresiones	70
	Implementar - Fortalecer los procesos de digitalización de documentos	6
	Implementar un monitoreo del uso de papel	13
	Instalación de elementos de difusión ambiental para el uso eficiente del papel e impresiones	3
	Otra Medida	147
Residuos	Adquisición de contenedores para la instalación de puntos verdes para separación de: vidrio, botellas de plástico PET, papel, cartón, latas, residuos generales, pilas/baterías alcalinas	25
	Campaña de concientización a funcionarios/as sobre reciclaje y economía circular	44



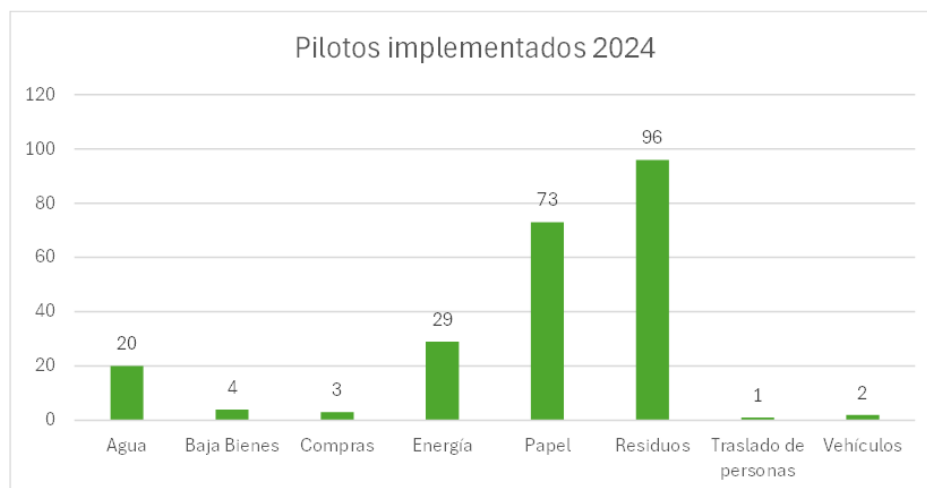
Dimensión	Medida	Total
Residuos	Dejar sólo un basurero por oficina para incentivar una menor generación de basura	3
	Elaborar y aprobar un procedimiento formal sobre gestión de residuos y economía circular	48
	Implementar sistema de reciclaje - autogestionado	22
	Implementar sistema de reciclaje - Contratación de servicio de retiro de residuos	22
	Instalación de elementos de difusión ambiental sobre gestión sustentable de residuos y economía circular	5
	Otra Medida	127
Traslado de personas	Campaña de concientización sobre transporte sustentable (uso de transporte público / fomentar uso de la bicicleta y vehículos alternativos individuales de desplazamiento (scooter) / incentivar el caminar para desplazamiento en distancias cortas / fomentar el uso del auto compartido	105
	Generar procedimiento fomal de viajes y reuniones: fomentar las reuniones por video llamadas / evaluación estratégica de viajes en avión y largas distancias / elección de rutas aéreas con menos escalas / elección de pasajes aéreos con cuantificación de emisiones de gases efecto invernadero	7
	Instalación de bicicleteros e implementación de duchas para los/as colaboradores	9
	Instalación de elementos de difusión ambiental de fomento al transporte sustentable	3
	Otra Medida	84
	Vehículos	Adquisición de flota: Vehículos livianos y medianos: eléctricos, híbridos o de alto rendimiento de combustible y norma de emisión Euro VI (equivalente o superior) / Buses: preferir en lo posible que cumplan con estándar EURO VI (equivalente o superior) y/o cuyos conductores posean certificación de conducción eficiente otorgada por la Agencia de Sostenibilidad Energética o equivalente.
Campaña de concientización sobre transporte sustentable (uso de transporte público / fomentar uso de la bicicleta y vehículos alternativos individuales de desplazamiento (scooter) / incentivar el caminar para desplazamiento en distancias cortas / fomentar el uso del auto compartido		1
Generar procedimiento fomal para salidas a terreno: planificación de rutas, para usar las más eficiente en uso del combustible / planificación de rutas, para usar las más eficiente en uso del combustible / planificación de salidas que permitan trasladar a más de un/a funcionario/a optimizando tiempo y uso de combustible		39



Dimensión	Medida	Total
Vehículos	Otra Medida	117
	Plan de capacitación en conducción eficiente para choferes y funcioanrios/as con póliza de conducción	40
	Plan de mantenimiento para la flota institucional, con énfasis en la mantención del motor para un uso eficiencia de combustible	16
	Servicio de arriendo de vehículos o de transporte: Vehículos livianos y medianos: eléctricos, híbridos o de alto rendimiento de combustible y norma de emisión Euro VI (equivalente o superior) / Buses: preferir en lo posible que cumplan con estándar EURO VI (equivalente o superior) y/o cuyos conductores posean certificación de conducción eficiente otorgada por la Agencia de Sostenibilidad Energética o equivalente.	1

3.6 Pilotos

Fueron 175 servicios que implementaron sus pilotos durante el año 2024 y que llegaron a un total de 228 pilotos con el resumen por dimensión que se ve en el siguiente gráfico:



El detalle de los pilotos se puede revisar en la siguiente tabla.

Dimensión	Medida	Total
Agua	Campaña de concientización a funcionarios/as en el uso eficiente del agua	1
	Instalación de aireadores	1
	Instalación de botella en estanque (ahorra 1.5lts)	3
	Instalación de inodoros ecológicos con doble descarga	2



Dimensión	Medida	Total
Agua	Instalación de llaves eficientes (con temporizador - sensor de movimiento)	4
	Otra Medida	9
Baja Bienes	Elaborar y aprobar un procedimiento formal para la baja de bienes con criterios de economía circular (reutilización, reparación, reciclaje, donación, etc.)	2
	Otra Medida	2
Compras	Otra Medida	3
Energía	Otra Medida	17
	Recambio a Iluminación LED exterior	1
	Recambio a Iluminación LED interior	9
	Recambio sistema de Climatización a HVAC	2
Papel	Adquisición de papel con certificado en manejo forestal sustentables (PEFC, FSC o equivalente)	1
	Adquisición de papel ecológico (fibras renovables - fuentes alternativas)	3
	Adquisición de papel reciclado /con porcentaje de fibras recicladas	2
	Campaña de concientización a funcionarios/as sobre impresión eficiente, digitalización de documentos y reducción en el uso del papel según sus labores al interior de la institución	12
	Definir con departamento TI la configuración de computadores institucionales para impresión por ambas caras por defecto	13
	Elaborar y aprobar un procedimiento formal sobre uso eficiente del papel e impresiones	11
	Implementar - Fortalecer los procesos de digitalización de documentos	3
	Implementar un monitoreo del uso de papel	2
	Otra Medida	26
Residuos	Adquisición de contenedores para la instalación de puntos verdes para separación de: vidrio, botellas de plástico PET, papel, cartón, latas, residuos generales, pilas/baterías alcalinas	15
	Campaña de concientización a funcionarios/as sobre reciclaje y economía circular	7
	Dejar sólo un basurero por oficina para incentivar una menor generación de basura	1
	Elaborar y aprobar un procedimiento formal sobre gestión de residuos y economía circular	1
	Implementar sistema de reciclaje - autogestionado	8



Dimensión	Medida	Total
Residuos	Implementar sistema de reciclaje - Contratación de servicio de retiro de residuos	27
	Otra Medida	37
Traslado de personas	Otra Medida	1
Vehículos	Adquisición de flota: Vehículos livianos y medianos: eléctricos, híbridos o de alto rendimiento de combustible y norma de emisión Euro VI (equivalente o superior) / Buses: preferir en lo posible que cumplan con estándar EURO VI (equivalente o superior) y/o cuyos conductores posean certificación de conducción eficiente otorgada por la Agencia de Sostenibilidad Energética o equivalente.	2

4. Visión para el 2025:

Para el presente año se profundizará en dos líneas de trabajo:

- Se avanzará en dar seguimiento a la implementación de los planes de gestión ambiental de los servicios públicos, que corresponde a la etapa 3 del sistema Estado Verde. En este sentido, se disponibilizarán módulos en plataforma de gestión para que los gestores puedan reportar el estado del arte de sus planes ambientales, detallando el estado de avance de las acciones y tareas planificadas, para poder cumplir con sus objetivos propuestos en las dimensiones de energía, vehículos, papel, residuos, agua, compras sustentables, traslado de colaboradores y bienes muebles.
- Se apoyará a los servicios públicos a la implementación de proyectos en sus edificios. A través de la oficina técnica de la Agencia de Sostenibilidad Energética, profesionales apoyarán a los servicios públicos para la implementación de proyectos ligados a: instalación de sistemas fotovoltaicos, recambio de iluminación y mejoras en climatización.

En particular para la instalación de sistemas fotovoltaicos, se apoyará a las instituciones públicas que cuenten con edificios con potencial técnico para la instalación de estos sistemas, a través de la línea de trabajo **Techos Solares Públicos 2.0**, a través de la cual con el apoyo de la oficina técnica de la Agencia, se desarrollarán los estudios de diseño de los proyectos, se apoyará en las licitaciones y en el seguimiento a la implementación de los proyectos. Además, en caso que las instituciones no cuenten con presupuesto para la inversión de estos proyectos, se buscará implementarlos en modalidad ESCO.



Anexo: Resultados Índice de Eficiencia Energética de Servicios con PMG de EE

A continuación, en el siguiente cuadro se muestran los valores oficiales del Índice de Eficiencia Energética calculados de los servicios afectos y enviados a DIPRES, para los años 2017 al 2024. Todos los valores fueron calculados de acuerdo a lo especificado en los requisitos técnicos de cada año, establecidos en los decretos de programas marco del PMG.

Evolución Indicador Eficiencia Energética		Índice EE (kWh/m ²)								Var Índice 2017/2024
Ministerio	Servicio	2017	2018	2019	2020	2021	2022	2023	2024	
MINISTERIO DE AGRICULTURA	COMISION NACIONAL DE RIEGO	67.6	74.2	71.6	53.2	52.1	77.0	73.7	65.0	0.0
MINISTERIO DE AGRICULTURA	CORPORACION NACIONAL FORESTAL	96.9	105.1	71.5	59.8	59.7	67.7	71.1	66.6	-0.3
MINISTERIO DE AGRICULTURA	INSTITUTO DE DESARROLLO AGROPECUARIO	106.1	79.7	69.6	56.8	58.4	67.2	64.6	63.8	-0.4



Evolución Indicador Eficiencia Energética		Indice EE (kWh/m2)								Var Indice 2017/2024
Ministerio	Servicio	2017	2018	2019	2020	2021	2022	2023	2024	
MINISTERIO DE AGRICULTURA	OFICINA DE ESTUDIOS Y POLITICAS AGRARIAS	104.6	112.5	111.1	84.6	87.4	111.8	121.8	115.6	0.1
MINISTERIO DE AGRICULTURA	SERVICIO AGRICOLA Y GANADERO	273.2	113.4	83.7	71.4	67.5	76.5	77.1	80.0	-0.7
MINISTERIO DE AGRICULTURA	SUBSECRETARIA DE AGRICULTURA	48.3	51.8	45.6	40.8	36.9	43.2	44.1	43.4	-0.1
MINISTERIO DE BIENES NACIONALES	SUBSECRETARIA DE BIENES NACIONALES	59.4	54.0	58.1	59.0	48.9	48.3	49.6	49.5	-0.2



Evolución Indicador Eficiencia Energética		Indice EE (kWh/m2)								Var Indice 2017/2024
Ministerio	Servicio	2017	2018	2019	2020	2021	2022	2023	2024	
MINISTERIO DE CIENCIA, TECNOLOGIA, CONOCIMIENTO E INNOVACION	SUBSECRETARIA DE CIENCIA, TECNOLOGIA, CONOCIMIENTO E INNOVACION	-	-	-	-	24.5	258.0	355.8	367.9	-
MINISTERIO DE DEFENSA NACIONAL	DIRECCION GENERAL DE AERONAUTICA CIVIL	88.6	77.6	91.1	141.3	118.9	147.3	155.2	162.6	0.8
Ministerio de Desarrollo Social	Servicio Nacional de Protección Especializada a la Niñez y Adolescencia	-	-	-	-	-	-	81.7	130.4	-



Evolución Indicador Eficiencia Energética		Indice EE (kWh/m2)								Var Indice 2017/2024
Ministerio	Servicio	2017	2018	2019	2020	2021	2022	2023	2024	
MINISTERIO DE DESARROLLO SOCIAL	CORPORACION NACIONAL DE DESARROLLO INDIGENA	65.3	70.5	60.1	45.9	47.7	50.4	51.5	52.8	-0.2
MINISTERIO DE DESARROLLO SOCIAL	FONDO DE SOLIDARIDAD E INVERSION SOCIAL	72.0	75.7	72.5	65.0	53.9	62.3	66.8	69.5	0.0
MINISTERIO DE DESARROLLO SOCIAL	INSTITUTO NACIONAL DE LA JUVENTUD	49.9	53.4	51.2	43.8	47.4	54.4	60.3	56.0	0.1
MINISTERIO DE DESARROLLO SOCIAL	SERVICIO NACIONAL DE DISCAPACIDAD	59.6	43.1	42.9	28.5	24.2	38.8	35.8	42.9	-0.3



Evolución Indicador Eficiencia Energética		Indice EE (kWh/m2)								Var Indice 2017/2024
Ministerio	Servicio	2017	2018	2019	2020	2021	2022	2023	2024	
MINISTERIO DE DESARROLLO SOCIAL	SERVICIO NACIONAL DEL ADULTO MAYOR	64.2	75.0	77.3	70.9	75.7	79.6	82.0	81.9	0.3
MINISTERIO DE DESARROLLO SOCIAL	SUBSECRETARÍA DE EVALUACIÓN SOCIAL	92.3	131.5	550.9	300.8	303.0	320.3	254.4	259.8	1.8
MINISTERIO DE DESARROLLO SOCIAL	SUBSECRETARIA DE SERVICIOS SOCIALES	16.7	16.7	34.4	30.6	30.4	40.1	46.5	46.7	1.8
MINISTERIO DE ECONOMIA, FOMENTO Y TURISMO	AGENCIA DE PROMOCIÓN DE LA INVERSIÓN EXTRANJERA	99.0	101.4	100.9	84.5	52.3	-	-	41.0	-0.6



Evolución Indicador Eficiencia Energética		Indice EE (kWh/m2)								Var Indice 2017/2024
Ministerio	Servicio	2017	2018	2019	2020	2021	2022	2023	2024	
MINISTERIO DE ECONOMIA, FOMENTO Y TURISMO	CORPORACION DE FOMENTO DE LA PRODUCCION	95.0	91.5	83.4	70.5	62.0	76.7	76.7	79.6	-0.2
MINISTERIO DE ECONOMIA, FOMENTO Y TURISMO	FISCALIA NACIONAL ECONOMICA	37.2	45.1	40.7	31.7	31.0	39.7	36.7	36.8	0.0



Evolución Indicador Eficiencia Energética		Indice EE (kWh/m2)								Var Indice 2017/2024
Ministerio	Servicio	2017	2018	2019	2020	2021	2022	2023	2024	
MINISTERIO DE ECONOMIA, FOMENTO Y TURISMO	INSTITUTO NACIONAL DE DESARROLLO SUSTENTABLE DE LA PESCA ARTESANAL Y DE LA ACUICULTURA DE PEQUEÑA ESCALA	-	-	-	-	39.7	38.0	45.9	44.7	-
MINISTERIO DE ECONOMIA, FOMENTO Y TURISMO	INSTITUTO NACIONAL DE ESTADISTICAS	92.1	95.1	67.3	56.2	50.8	55.9	59.5	69.1	-0.2



Evolución Indicador Eficiencia Energética		Indice EE (kWh/m2)								Var Indice 2017/2024
Ministerio	Servicio	2017	2018	2019	2020	2021	2022	2023	2024	
MINISTERIO DE ECONOMIA, FOMENTO Y TURISMO	INSTITUTO NACIONAL DE PROPIEDAD INDUSTRIAL	-	-	118.8	65.6	59.1	80.6	-	-	-
MINISTERIO DE ECONOMIA, FOMENTO Y TURISMO	SERVICIO DE COOPERACION TECNICA	40.2	40.6	52.1	41.2	37.0	45.5	50.2	49.4	0.2
MINISTERIO DE ECONOMIA, FOMENTO Y TURISMO	SERVICIO NACIONAL DE PESCA	88.0	107.4	89.8	81.5	82.6	93.0	88.6	89.5	0.0



Evolución Indicador Eficiencia Energética		Indice EE (kWh/m2)								Var Indice 2017/2024
Ministerio	Servicio	2017	2018	2019	2020	2021	2022	2023	2024	
MINISTERIO DE ECONOMIA, FOMENTO Y TURISMO	SERVICIO NACIONAL DE TURISMO	59.4	86.8	79.2	62.4	68.7	63.7	83.1	81.5	0.4
MINISTERIO DE ECONOMIA, FOMENTO Y TURISMO	SERVICIO NACIONAL DEL CONSUMIDOR	40.8	54.5	78.3	74.6	69.1	72.9	77.5	84.8	1.1
MINISTERIO DE ECONOMIA, FOMENTO Y TURISMO	SUBSECRETARIA DE ECONOMIA	61.8	74.1	66.4	54.2	58.5	62.7	67.1	58.1	-0.1



Evolución Indicador Eficiencia Energética		Indice EE (kWh/m2)								Var Indice 2017/2024
Ministerio	Servicio	2017	2018	2019	2020	2021	2022	2023	2024	
MINISTERIO DE ECONOMIA, FOMENTO Y TURISMO	SUBSECRETARIA DE PESCA Y ACUICULTURA	55.4	60.7	62.6	54.2	55.3	58.8	58.4	45.9	-0.2
MINISTERIO DE ECONOMIA, FOMENTO Y TURISMO	SUPERINTENDENCIA DE INSOLVENCIA Y REEMPREDIMIENTO	89.4	97.9	86.3	68.9	65.9	68.7	72.3	72.6	-0.2
MINISTERIO DE EDUCACION	SERVICIO LOCAL DE EDUCACIÓN BARRANCAS	-	-	-	-	-	14.1	15.6	13.9	-



Evolución Indicador Eficiencia Energética		Indice EE (kWh/m2)								Var Indice 2017/2024
Ministerio	Servicio	2017	2018	2019	2020	2021	2022	2023	2024	
MINISTERIO DE EDUCACION	SERVICIO LOCAL DE EDUCACIÓN COSTA ARAUCANÍA	-	-	-	-	-	13.3	12.2	14.6	-
MINISTERIO DE EDUCACION	SERVICIO LOCAL DE EDUCACIÓN HUASCO	-	-	-	-	-	12.1	12.7	12.9	-
MINISTERIO DE EDUCACION	SERVICIO LOCAL DE EDUCACIÓN PUERTO CORDILLERA	-	-	-	-	-	5.0	4.3	4.1	-



Evolución Indicador Eficiencia Energética		Indice EE (kWh/m2)								Var Indice 2017/2024
Ministerio	Servicio	2017	2018	2019	2020	2021	2022	2023	2024	
Ministerio de Educación	SERVICIO LOCAL DE EDUCACIÓN ANDALIÉN SUR	-	-	-	-	-	-	16.7	14.1	-
Ministerio de Educación	SERVICIO LOCAL DE EDUCACIÓN ATACAMA	-	-	-	-	-	-	-	160.1	-
Ministerio de Educación	SERVICIO LOCAL DE EDUCACIÓN AYSÉN	-	-	-	-	-	-	18.2	15.8	-
Ministerio de Educación	SERVICIO LOCAL DE EDUCACIÓN CHINCHORRO	-	-	-	-	-	-	57.5	16.3	-



Evolución Indicador Eficiencia Energética		Indice EE (kWh/m2)								Var Indice 2017/2024
Ministerio	Servicio	2017	2018	2019	2020	2021	2022	2023	2024	
Ministerio de Educación	Servicio Local De Educación Colchagua	-	-	-	-	-	-	65.3	22.4	-
Ministerio de Educación	SERVICIO LOCAL DE EDUCACIÓN GABRIELA MISTRAL	-	-	-	-	-	-	28.4	19.1	-
Ministerio de Educación	SERVICIO LOCAL DE EDUCACIÓN IQUIQUE	-	-	-	-	-	-	-	12.3	-
Ministerio de Educación	SERVICIO LOCAL DE EDUCACIÓN LLANQUIHUE	-	-	-	-	-	-	20.0	15.0	-



Evolución Indicador Eficiencia Energética		Indice EE (kWh/m2)								Var Indice 2017/2024
Ministerio	Servicio	2017	2018	2019	2020	2021	2022	2023	2024	
Ministerio de Educación	SERVICIO LOCAL DE EDUCACIÓN MAGALLANES	-	-	-	-	-	-	423.0	732.4	-
Ministerio de Educación	SERVICIO LOCAL DE EDUCACIÓN MAULE COSTA	-	-	-	-	-	-	-	39.8	-
Ministerio de Educación	SERVICIO LOCAL DE EDUCACIÓN PUNILLA CORDILLERA	-	-	-	-	-	-	-	63.1	-



Evolución Indicador Eficiencia Energética		Indice EE (kWh/m2)								Var Indice 2017/2024
Ministerio	Servicio	2017	2018	2019	2020	2021	2022	2023	2024	
Ministerio de Educación	SERVICIO LOCAL DE EDUCACIÓN VALPARAÍSO	-	-	-	-	-	-	27.2	17.5	-
MINISTERIO DE EDUCACION	AGENCIA DE CALIDAD DE LA EDUCACIÓN	63.8	66.6	65.2	58.8	57.1	59.5	59.9	61.4	0.0
MINISTERIO DE EDUCACION	COMISION NACIONAL DE INVESTIGACION CIENTIFICA Y TECNOLOGICA	190.4	191.6	209.2	207.7	182.1	204.6	217.6	242.8	0.3



Evolución Indicador Eficiencia Energética		Indice EE (kWh/m2)								Var Indice 2017/2024
Ministerio	Servicio	2017	2018	2019	2020	2021	2022	2023	2024	
MINISTERIO DE EDUCACION	COMISIÓN PARA EL MERCADO FINANCIERO	-	-	104.6	71.2	64.2	69.7	72.0	80.8	-
MINISTERIO DE EDUCACION	CONSEJO NACIONAL DE EDUCACION	86.2	91.9	91.5	72.1	50.8	73.2	73.8	75.1	-0.1
MINISTERIO DE EDUCACION	DIRECCIÓN DE EDUCACIÓN PÚBLICA	-	-	-	32.6	33.5	43.7	47.2	49.2	-
MINISTERIO DE EDUCACION	JUNTA NACIONAL DE AUXILIO ESCOLAR Y BECAS	67.7	70.0	62.8	28.9	30.2	33.5	31.9	47.7	-0.3



Evolución Indicador Eficiencia Energética		Indice EE (kWh/m2)								Var Indice 2017/2024
Ministerio	Servicio	2017	2018	2019	2020	2021	2022	2023	2024	
MINISTERIO DE EDUCACION	JUNTA NACIONAL DE JARDINES INFANTILES	46.2	40.4	40.0	31.7	32.5	37.3	39.0	39.6	-0.1
MINISTERIO DE EDUCACION	SUBSECRETARIA DE EDUCACION	46.1	43.8	54.5	42.7	47.8	49.2	47.0	42.8	-0.1
MINISTERIO DE EDUCACION	SUBSECRETARIA DE EDUCACION PARVULARIA	-	-	84.5	83.5	54.3	79.5	77.0	61.7	-
MINISTERIO DE EDUCACION	SUBSECRETARIA DE EDUCACIÓN SUPERIOR	-	-	-	-	120.6	148.0	-	-	-



Evolución Indicador Eficiencia Energética		Indice EE (kWh/m2)								Var Indice 2017/2024
Ministerio	Servicio	2017	2018	2019	2020	2021	2022	2023	2024	
MINISTERIO DE EDUCACION	SUBSECRETARÍA DE LA NIÑEZ	-	-	-	19.8	22.5	23.2	24.9	24.1	-
MINISTERIO DE EDUCACION	SUPERINTENDENCIA DE EDUCACIÓN	63.4	79.2	73.1	62.9	57.7	51.8	81.8	77.1	0.2
MINISTERIO DE EDUCACION	SUPERINTENDENCIA DE EDUCACIÓN SUPERIOR	-	-	-	92.0	73.0	97.4	59.3	-	-
MINISTERIO DE ENERGIA	COMISION CHILENA DE ENERGIA NUCLEAR	90.8	95.1	94.0	82.5	77.3	77.2	72.8	69.0	-0.2
MINISTERIO DE ENERGIA	COMISION NACIONAL DE ENERGIA	115.2	112.9	114.3	108.2	99.0	94.7	93.6	91.1	-0.2



Evolución Indicador Eficiencia Energética		Indice EE (kWh/m2)								Var Indice 2017/2024
Ministerio	Servicio	2017	2018	2019	2020	2021	2022	2023	2024	
MINISTERIO DE ENERGIA	SUBSECRETARIA DE ENERGIA	75.5	80.6	84.1	65.7	70.9	71.6	75.0	60.6	-0.2
MINISTERIO DE ENERGIA	SUPERINTENDENCIA DE ELECTRICIDAD Y COMBUSTIBLES	19.4	19.6	19.9	20.7	18.1	15.2	14.7	15.7	-0.2
MINISTERIO DE HACIENDA	CONSEJO DE DEFENSA DEL ESTADO	101.4	99.3	100.7	70.2	68.0	81.9	80.3	80.3	-0.2
MINISTERIO DE HACIENDA	DIRECCION DE COMPRAS Y CONTRATACION PUBLICA	64.9	68.3	65.4	53.8	38.8	39.9	42.6	43.2	-0.3



Evolución Indicador Eficiencia Energética		Indice EE (kWh/m2)								Var Indice 2017/2024
Ministerio	Servicio	2017	2018	2019	2020	2021	2022	2023	2024	
MINISTERIO DE HACIENDA	DIRECCION DE PRESUPUESTOS	45.9	61.7	-	-	-	-	-	-	-
MINISTERIO DE HACIENDA	DIRECCION NACIONAL DEL SERVICIO CIVIL	53.8	59.5	51.6	42.3	38.9	43.2	43.9	44.5	-0.2
MINISTERIO DE HACIENDA	SECRETARIA Y ADMINISTRACION GENERAL Ministerio de Hacienda	14.5	17.8	-	-	30.2	33.7	1.3	29.3	1.0
MINISTERIO DE HACIENDA	SERVICIO DE TESORERIAS	85.9	96.9	110.2	79.4	56.9	65.1	69.8	69.7	-0.2



Evolución Indicador Eficiencia Energética		Indice EE (kWh/m2)								Var Indice 2017/2024
Ministerio	Servicio	2017	2018	2019	2020	2021	2022	2023	2024	
MINISTERIO DE HACIENDA	SERVICIO NACIONAL DE ADUANAS	64.7	78.3	84.4	80.4	75.4	56.2	75.8	81.0	0.3
MINISTERIO DE HACIENDA	SUBSECRETARÍA DE DERECHOS HUMANOS	-	-	55.4	38.5	42.3	56.2	64.6	67.7	-
MINISTERIO DE HACIENDA	SUPERINTENDENCIA DE BANCOS E INSTITUCIONES FINANCIERAS	100.1	120.0	-	-	-	-	-	-	-



Evolución Indicador Eficiencia Energética		Indice EE (kWh/m2)								Var Indice 2017/2024
Ministerio	Servicio	2017	2018	2019	2020	2021	2022	2023	2024	
MINISTERIO DE HACIENDA	SUPERINTENDENCIA DE CASINOS DE JUEGO	86.2	110.2	103.9	80.4	69.1	74.1	77.2	73.2	-0.2
MINISTERIO DE HACIENDA	SUPERINTENDENCIA DE VALORES Y SEGUROS	84.8	81.3	-	-	-	-	-	-	-
MINISTERIO DE JUSTICIA Y DERECHOS HUMANOS	DEFENSORIA PENAL PUBLICA	67.9	111.9	100.0	80.4	73.5	79.4	73.1	75.6	0.1
MINISTERIO DE JUSTICIA Y DERECHOS HUMANOS	GENDARMERIA DE CHILE	90.3	91.7	209.1	163.5	91.3	95.4	81.7	84.0	-0.1



Evolución Indicador Eficiencia Energética		Indice EE (kWh/m2)								Var Indice 2017/2024
Ministerio	Servicio	2017	2018	2019	2020	2021	2022	2023	2024	
MINISTERIO DE JUSTICIA Y DERECHOS HUMANOS	SECRETARIA Y ADMINISTRACION GENERAL Ministerio de Justicia	64.9	70.6	676.4	63.9	56.9	63.4	69.1	69.2	0.1
MINISTERIO DE JUSTICIA Y DERECHOS HUMANOS	SERVICIO DE REGISTRO CIVIL E IDENTIFICACION	47.5	49.9	71.7	55.8	44.2	52.8	43.4	58.2	0.2
MINISTERIO DE JUSTICIA Y DERECHOS HUMANOS	SERVICIO MEDICO LEGAL	113.8	146.0	145.2	150.0	137.1	118.7	155.7	162.5	0.4



Evolución Indicador Eficiencia Energética		Indice EE (kWh/m2)								Var Indice 2017/2024
Ministerio	Servicio	2017	2018	2019	2020	2021	2022	2023	2024	
MINISTERIO DE JUSTICIA Y DERECHOS HUMANOS	SERVICIO NACIONAL DE MENORES	68.7	76.9	28.0	25.4	22.6	8.5	9.0	8.0	-0.9
MINISTERIO DE JUSTICIA Y DERECHOS HUMANOS	SUBSECRETARIA DE LA MUJER	-	-	42.8	39.4	33.0	81.2	78.6	76.6	-
MINISTERIO DE LA MUJER Y LA EQUIDAD DE GÉNERO	DIRECCION GENERAL DE CONCESIONES DE OBRAS PUBLICAS	-	-	62.1	41.4	34.4	49.6	49.3	13.7	-



Evolución Indicador Eficiencia Energética		Indice EE (kWh/m2)								Var Indice 2017/2024
Ministerio	Servicio	2017	2018	2019	2020	2021	2022	2023	2024	
MINISTERIO DE LA MUJER Y LA EQUIDAD DE GÉNERO	SERVICIO NACIONAL DE LA MUJER	74.8	82.8	83.2	77.8	81.0	91.3	88.4	84.2	0.1
MINISTERIO DE LAS CULTURAS, LAS ARTES Y EL PATRIMONIO	SERVICIO NACIONAL DEL PATRIMONIO CULTURAL	80.3	38.8	38.0	22.0	24.8	33.1	30.7	32.3	-0.6
MINISTERIO DE LAS CULTURAS, LAS ARTES Y EL PATRIMONIO	SUBSECRETARIA DE LAS CULTURAS Y LAS ARTES	47.6	50.6	50.6	37.1	34.3	41.0	40.6	39.1	-0.2



Evolución Indicador Eficiencia Energética		Indice EE (kWh/m2)								Var Indice 2017/2024
Ministerio	Servicio	2017	2018	2019	2020	2021	2022	2023	2024	
MINISTERIO DE LAS CULTURAS, LAS ARTES Y EL PATRIMONIO	SUBSECRETARIA DEL PATRIMONIO CULTURAL	-	-	-	-	30.3	79.7	70.3	107.2	-
MINISTERIO DE MINERIA	COMISION CHILENA DEL COBRE	143.2	76.3	73.2	57.8	47.1	61.5	56.2	69.2	-0.5
MINISTERIO DE MINERIA	SECRETARIA Y ADMINISTRACION GENERAL Ministerio de Minería	58.5	68.5	67.4	55.7	62.5	68.4	69.1	72.7	0.2



Evolución Indicador Eficiencia Energética		Indice EE (kWh/m2)								Var Indice 2017/2024
Ministerio	Servicio	2017	2018	2019	2020	2021	2022	2023	2024	
MINISTERIO DE MINERIA	SERVICIO NACIONAL DE GEOLOGIA Y MINERIA	78.9	88.8	87.9	81.6	82.7	88.1	88.9	91.2	0.2
Ministerio de Obras Públicas	Dirección de Contabilidad y Finanzas	-	-	-	-	-	-	17.3	31.5	-
MINISTERIO DE OBRAS PUBLICAS	DIRECCION DE AEROPUERTOS	21.8	71.4	66.1	52.1	63.2	60.1	63.4	66.3	2.0
MINISTERIO DE OBRAS PUBLICAS	DIRECCION DE ARQUITECTURA	19.3	23.8	10.9	7.2	7.0	17.6	24.4	25.9	0.3
MINISTERIO DE OBRAS PUBLICAS	DIRECCION DE OBRAS HIDRAULICAS	56.4	49.8	51.0	30.6	29.9	43.0	47.0	47.1	-0.2



Evolución Indicador Eficiencia Energética		Indice EE (kWh/m2)								Var Indice 2017/2024
Ministerio	Servicio	2017	2018	2019	2020	2021	2022	2023	2024	
MINISTERIO DE OBRAS PUBLICAS	DIRECCION DE OBRAS PORTUARIAS	45.7	45.3	39.0	29.6	28.1	29.8	39.9	39.4	-0.1
MINISTERIO DE OBRAS PUBLICAS	DIRECCION DE VIALIDAD	13.9	14.5	15.3	13.8	13.5	14.4	14.6	13.8	0.0
MINISTERIO DE OBRAS PUBLICAS	DIRECCION GENERAL DE AGUAS	32.1	40.8	39.7	43.4	47.9	55.0	60.9	87.7	1.7
MINISTERIO DE OBRAS PUBLICAS	INSTITUTO DE SALUD PUBLICA DE CHILE	-	-	193.8	176.7	166.0	176.3	175.5	178.4	-



Evolución Indicador Eficiencia Energética		Indice EE (kWh/m2)								Var Indice 2017/2024
Ministerio	Servicio	2017	2018	2019	2020	2021	2022	2023	2024	
MINISTERIO DE OBRAS PUBLICAS	INSTITUTO NACIONAL DE HIDRAULICA	4.2	4.7	4.3	12.3	11.8	12.0	13.6	12.2	1.9
MINISTERIO DE OBRAS PUBLICAS	SECRETARIA Y ADMINISTRACION GENERAL Ministerio de Obras Publicas	-	-	-	-	54.7	55.5	64.7	53.0	-
MINISTERIO DE OBRAS PUBLICAS	SUPERINTENDENCIA DE SERVICIOS SANITARIOS	124.3	130.5	124.3	107.3	83.6	110.0	107.8	106.7	-0.1



Evolución Indicador Eficiencia Energética		Indice EE (kWh/m2)								Var Indice 2017/2024
Ministerio	Servicio	2017	2018	2019	2020	2021	2022	2023	2024	
MINISTERIO DE OBRAS PUBLICAS	UNIDAD DE ANALISIS FINANCIERO	-	-	-	156.7	142.6	116.5	117.9	119.3	-
MINISTERIO DE RELACIONES EXTERIORES	DIRECCION DE FRONTERAS Y LIMITES DEL ESTADO	73.6	120.1	149.6	114.8	116.5	12.2	11.8	11.7	-0.8
MINISTERIO DE RELACIONES EXTERIORES	DIRECCIÓN GENERAL DE PROMOCIÓN DE EXPORTACIONES	-	-	-	63.8	59.5	67.0	72.2	72.5	-



Evolución Indicador Eficiencia Energética		Indice EE (kWh/m2)								Var Indice 2017/2024
Ministerio	Servicio	2017	2018	2019	2020	2021	2022	2023	2024	
MINISTERIO DE RELACIONES EXTERIORES	DIRECCION GENERAL DE RELACIONES ECONOMICAS INTERNACIONALES	60.6	77.5	-	-	61.5	67.8	69.5	65.3	0.1
MINISTERIO DE RELACIONES EXTERIORES	INSTITUTO ANTARTICO CHILENO	325.3	342.8	357.9	354.9	363.7	391.2	417.9	389.3	0.2
MINISTERIO DE RELACIONES EXTERIORES	SECRETARIA Y ADMINISTRACION GENERAL Y SERVICIO EXTERIOR	33.0	30.4	-	-	3.8	0.3	27.8	28.2	-0.1



Evolución Indicador Eficiencia Energética		Indice EE (kWh/m2)								Var Indice 2017/2024
Ministerio	Servicio	2017	2018	2019	2020	2021	2022	2023	2024	
MINISTERIO DE SALUD	CENTRAL DE ABASTECIMIENTOS DEL S.N.S.S.	127.8	116.1	115.3	106.0	-	91.8	90.6	105.9	-0.2
MINISTERIO DE SALUD	FONDO NACIONAL DE SALUD	74.3	71.5	73.8	61.2	50.7	69.4	69.9	69.3	-0.1
MINISTERIO DE SALUD	SERVIU REGION DE ÑUBLE	-	-	45.9	36.6	38.7	57.3	73.6	74.0	-
MINISTERIO DE SALUD	SUBSECRETARIA DE REDES	51.4	57.6	81.3	99.7	106.4	115.7	88.1	91.4	0.8
MINISTERIO DE SALUD	SUBSECRETARIA DE SALUD PUBLICA	68.1	76.3	79.4	81.1	90.9	81.8	80.3	79.4	0.2



Evolución Indicador Eficiencia Energética		Indice EE (kWh/m2)								Var Indice 2017/2024
Ministerio	Servicio	2017	2018	2019	2020	2021	2022	2023	2024	
MINISTERIO DE SALUD	SUPERINTENDENCIA DE SALUD	61.6	59.2	52.6	37.1	35.5	38.1	40.5	41.4	-0.3
MINISTERIO DE TRANSPORTE Y TELECOMUNICACIONES	JUNTA DE AERONAUTICA CIVIL	66.3	66.1	55.5	42.9	32.1	-	-	-	-
MINISTERIO DE TRANSPORTE Y TELECOMUNICACIONES	SECRETARIA Y ADMINISTRACION GENERAL DE TRANSPORTES	119.9	171.0	198.8	144.5	138.7	149.5	193.0	186.2	0.6



Evolución Indicador Eficiencia Energética		Indice EE (kWh/m2)								Var Indice 2017/2024
Ministerio	Servicio	2017	2018	2019	2020	2021	2022	2023	2024	
MINISTERIO DE TRANSPORTE Y TELECOMUNICACIONES	SUBSECRETARIA DE TELECOMUNICACIONES	50.1	49.5	64.8	33.0	39.8	55.1	48.6	44.1	-0.1
MINISTERIO DE VIVIENDA Y URBANISMO	GOBIERNO REGIONAL REGIÓN ANTOFAGASTA	-	-	40.0	26.9	27.7	32.0	34.3	32.4	-
MINISTERIO DE VIVIENDA Y URBANISMO	PARQUE METROPOLITANO	141.3	359.7	0.4	0.3	0.2	0.2	0.3	0.3	-1.0



Evolución Indicador Eficiencia Energética		Indice EE (kWh/m2)								Var Indice 2017/2024
Ministerio	Servicio	2017	2018	2019	2020	2021	2022	2023	2024	
MINISTERIO DE VIVIENDA Y URBANISMO	SERVICIO REGIONAL DE VIVIENDA Y URBANIZACION I REGION	46.8	52.3	49.7	31.3	33.3	35.1	43.5	46.9	0.0
MINISTERIO DE VIVIENDA Y URBANISMO	SERVICIO REGIONAL DE VIVIENDA Y URBANIZACION II REGION	19.7	15.3	18.4	11.1	16.5	20.6	35.5	44.9	1.3
MINISTERIO DE VIVIENDA Y URBANISMO	SERVICIO REGIONAL DE VIVIENDA Y URBANIZACION III REGION	14.1	16.2	16.6	34.4	46.6	39.5	35.4	38.3	1.7



Evolución Indicador Eficiencia Energética		Indice EE (kWh/m2)								Var Indice 2017/2024
Ministerio	Servicio	2017	2018	2019	2020	2021	2022	2023	2024	
MINISTERIO DE VIVIENDA Y URBANISMO	SERVICIO REGIONAL DE VIVIENDA Y URBANIZACION IV REGION	54.6	56.4	33.1	24.9	21.9	26.4	25.1	25.2	-0.5
MINISTERIO DE VIVIENDA Y URBANISMO	SERVICIO REGIONAL DE VIVIENDA Y URBANIZACION IX REGION	54.4	77.8	63.7	60.2	65.2	71.3	72.8	69.7	0.3



Evolución Indicador Eficiencia Energética		Indice EE (kWh/m2)								Var Indice 2017/2024
Ministerio	Servicio	2017	2018	2019	2020	2021	2022	2023	2024	
MINISTERIO DE VIVIENDA Y URBANISMO	SERVICIO REGIONAL DE VIVIENDA Y URBANIZACION METROPOLITANO	34.6	55.1	55.0	46.5	31.4	32.0	45.6	51.2	0.5
MINISTERIO DE VIVIENDA Y URBANISMO	SERVICIO REGIONAL DE VIVIENDA Y URBANIZACION V REGION	30.1	44.8	4.8	36.8	27.7	37.8	45.7	47.5	0.6



Evolución Indicador Eficiencia Energética		Indice EE (kWh/m2)								Var Indice 2017/2024
Ministerio	Servicio	2017	2018	2019	2020	2021	2022	2023	2024	
MINISTERIO DE VIVIENDA Y URBANISMO	SERVICIO REGIONAL DE VIVIENDA Y URBANIZACION VI REGION	68.1	83.9	76.6	62.1	63.0	72.7	69.4	46.8	-0.3
MINISTERIO DE VIVIENDA Y URBANISMO	SERVICIO REGIONAL DE VIVIENDA Y URBANIZACION VII REGION	95.4	99.0	96.9	43.1	51.9	58.8	60.1	61.3	-0.4



Evolución Indicador Eficiencia Energética		Indice EE (kWh/m2)								Var Indice 2017/2024
Ministerio	Servicio	2017	2018	2019	2020	2021	2022	2023	2024	
MINISTERIO DE VIVIENDA Y URBANISMO	SERVICIO REGIONAL DE VIVIENDA Y URBANIZACION VIII REGION	85.2	46.6	52.4	47.0	51.8	55.4	59.3	59.1	-0.3
MINISTERIO DE VIVIENDA Y URBANISMO	SERVICIO REGIONAL DE VIVIENDA Y URBANIZACION X REGION	62.3	76.6	76.2	60.1	59.6	68.7	68.7	70.7	0.1



Evolución Indicador Eficiencia Energética		Indice EE (kWh/m2)								Var Indice 2017/2024
Ministerio	Servicio	2017	2018	2019	2020	2021	2022	2023	2024	
MINISTERIO DE VIVIENDA Y URBANISMO	SERVICIO REGIONAL DE VIVIENDA Y URBANIZACION XI REGION	45.5	40.6	43.7	41.6	46.2	48.7	52.4	57.1	0.3
MINISTERIO DE VIVIENDA Y URBANISMO	SERVICIO REGIONAL DE VIVIENDA Y URBANIZACION XII REGION	392.2	596.1	542.8	454.8	449.9	555.9	480.3	525.0	0.3



Evolución Indicador Eficiencia Energética		Indice EE (kWh/m2)								Var Indice 2017/2024
Ministerio	Servicio	2017	2018	2019	2020	2021	2022	2023	2024	
MINISTERIO DE VIVIENDA Y URBANISMO	SERVICIO REGIONAL DE VIVIENDA Y URBANIZACION XIV REGION	28.4	36.2	45.5	33.9	37.6	42.3	42.9	46.4	0.6
MINISTERIO DE VIVIENDA Y URBANISMO	SERVICIO REGIONAL DE VIVIENDA Y URBANIZACION XV REGION	28.6	48.6	57.6	52.3	81.5	49.2	57.0	63.2	1.2
MINISTERIO DE VIVIENDA Y URBANISMO	SUBSECRETARIA DE VIVIENDA Y URBANISMO	61.4	74.5	60.1	61.3	122.6	55.8	55.1	31.9	-0.5



Evolución Indicador Eficiencia Energética		Indice EE (kWh/m2)								Var Indice 2017/2024
Ministerio	Servicio	2017	2018	2019	2020	2021	2022	2023	2024	
MINISTERIO DEL DEPORTE	INSTITUTO NACIONAL DE DEPORTES	51.9	27.4	16.8	40.7	78.7	22.0	25.1	22.5	-0.6
MINISTERIO DEL DEPORTE	SUBSECRETARIA DEL DEPORTE	-	138.6	126.7	114.7	117.4	126.8	147.7	117.6	-
Ministerio del Interior y Seguridad Pública	Gobierno Regional Región Biobío	-	-	-	-	-	-	61.6	61.4	-
Ministerio del Interior y Seguridad Pública	Servicio Nacional de Migraciones	-	-	-	-	-	-	79.1	65.8	-
MINISTERIO DEL INTERIOR Y SEGURIDAD PÚBLICA	Gobierno Regional Región Arica y Parinacota	-	-	-	-	-	-	-	40.8	-



Evolución Indicador Eficiencia Energética		Indice EE (kWh/m2)								Var Indice 2017/2024
Ministerio	Servicio	2017	2018	2019	2020	2021	2022	2023	2024	
MINISTERIO DEL INTERIOR Y SEGURIDAD PÚBLICA	GOBIERNO REGIONAL REGION I TARAPACA	86.9	75.1	97.6	82.9	79.2	96.8	107.8	7.1	-0.9
MINISTERIO DEL INTERIOR Y SEGURIDAD PÚBLICA	GOBIERNO REGIONAL REGION III ATACAMA	43.1	46.6	48.2	46.9	48.0	51.2	52.9	48.7	0.1
MINISTERIO DEL INTERIOR Y SEGURIDAD PÚBLICA	GOBIERNO REGIONAL REGION IV COQUIMBO	38.1	40.8	21.4	13.4	16.1	8.0	7.4	8.3	-0.8



Evolución Indicador Eficiencia Energética		Indice EE (kWh/m2)								Var Indice 2017/2024
Ministerio	Servicio	2017	2018	2019	2020	2021	2022	2023	2024	
MINISTERIO DEL INTERIOR Y SEGURIDAD PÚBLICA	GOBIERNO REGIONAL REGIÓN METROPOLITANA DE SANTIAGO	-	-	109.0	19.8	15.4	20.1	19.9	90.1	-
MINISTERIO DEL INTERIOR Y SEGURIDAD PÚBLICA	GOBIERNO REGIONAL REGIÓN ÑUBLE	-	-	16.6	19.8	18.4	19.4	20.2	72.0	-
MINISTERIO DEL INTERIOR Y SEGURIDAD PÚBLICA	GOBIERNO REGIONAL REGION V VALPARAISO	38.7	47.1	38.7	30.0	33.8	29.6	31.4	38.7	0.0



Evolución Indicador Eficiencia Energética		Indice EE (kWh/m2)								Var Indice 2017/2024
Ministerio	Servicio	2017	2018	2019	2020	2021	2022	2023	2024	
MINISTERIO DEL INTERIOR Y SEGURIDAD PÚBLICA	GOBIERNO REGIONAL REGION VI LIBERTADOR GENERAL BERNARDO O'HIGGINS	83.7	93.2	101.6	82.3	75.6	87.2	118.0	130.8	0.6
MINISTERIO DEL INTERIOR Y SEGURIDAD PÚBLICA	GOBIERNO REGIONAL REGION VII MAULE	14.0	21.0	24.0	25.2	30.0	59.6	61.7	70.1	4.0
MINISTERIO DEL INTERIOR Y SEGURIDAD PÚBLICA	GOBIERNO REGIONAL REGION X LOS LAGOS	32.9	126.8	134.4	85.0	82.6	131.3	115.7	135.1	3.1



Evolución Indicador Eficiencia Energética		Indice EE (kWh/m2)								Var Indice 2017/2024
Ministerio	Servicio	2017	2018	2019	2020	2021	2022	2023	2024	
MINISTERIO DEL INTERIOR Y SEGURIDAD PÚBLICA	GOBIERNO REGIONAL REGION XI AYSÉN DEL GRAL. CARLOS IBAÑEZ DEL CAMPO	34.3	53.3	54.3	43.1	46.5	48.9	42.9	59.5	0.7
MINISTERIO DEL INTERIOR Y SEGURIDAD PÚBLICA	GOBIERNO REGIONAL REGION XII MAGALLANES Y ANTARTICA CHILENA	603.1	721.6	731.3	587.5	437.5	372.2	381.5	269.1	-0.6



Evolución Indicador Eficiencia Energética		Indice EE (kWh/m2)								Var Indice 2017/2024
Ministerio	Servicio	2017	2018	2019	2020	2021	2022	2023	2024	
MINISTERIO DEL INTERIOR Y SEGURIDAD PÚBLICA	GOBIERNO REGIONAL REGION XIV DE LOS RIOS	55.1	67.0	70.0	69.8	70.2	79.7	46.2	49.5	-0.1
MINISTERIO DEL INTERIOR Y SEGURIDAD PÚBLICA	OFICINA NACIONAL DE EMERGENCIA	118.6	137.3	136.4	165.0	185.6	157.8	149.7	154.6	0.3
MINISTERIO DEL INTERIOR Y SEGURIDAD PÚBLICA	SERVICIO DE GOBIERNO INTERIOR	32.0	48.5	51.4	109.0	51.7	75.9	58.7	62.8	1.0



Evolución Indicador Eficiencia Energética		Indice EE (kWh/m2)								Var Indice 2017/2024
Ministerio	Servicio	2017	2018	2019	2020	2021	2022	2023	2024	
MINISTERIO DEL INTERIOR Y SEGURIDAD PÚBLICA	SERVICIO NACIONAL PARA PREVENCIÓN Y REHABILITACIÓN CONSUMO DE DROGAS Y ALCOHOL	51.2	57.2	53.6	50.5	43.7	39.5	46.6	67.1	0.3
MINISTERIO DEL INTERIOR Y SEGURIDAD PÚBLICA	SUBSECRETARÍA DE DESARROLLO REGIONAL Y ADMINISTRATIVO	96.6	117.1	122.0	113.8	118.8	107.9	96.0	109.4	0.1



Evolución Indicador Eficiencia Energética		Indice EE (kWh/m2)								Var Indice 2017/2024
Ministerio	Servicio	2017	2018	2019	2020	2021	2022	2023	2024	
MINISTERIO DEL INTERIOR Y SEGURIDAD PÚBLICA	SUBSECRETARIA DE PREVENCIÓN DEL DELITO	59.7	80.7	79.8	56.2	55.0	64.4	76.2	78.5	0.3
MINISTERIO DEL INTERIOR Y SEGURIDAD PÚBLICA	SUBSECRETARIA DE PREVISION SOCIAL	-	-	106.6	96.1	82.2	102.8	-	-	-
MINISTERIO DEL INTERIOR Y SEGURIDAD PÚBLICA	SUBSECRETARIA DEL INTERIOR	69.1	98.8	156.9	158.7	120.6	123.8	137.2	253.9	2.7
MINISTERIO DEL MEDIO AMBIENTE	SERVICIO DE EVALUACION AMBIENTAL	74.5	75.6	78.2	53.2	50.6	65.8	68.1	73.2	0.0



Evolución Indicador Eficiencia Energética		Indice EE (kWh/m2)								Var Indice 2017/2024
Ministerio	Servicio	2017	2018	2019	2020	2021	2022	2023	2024	
MINISTERIO DEL MEDIO AMBIENTE	SUBSECRETARIA DEL MEDIO AMBIENTE	68.8	112.2	109.6	97.7	91.8	105.3	112.2	100.9	0.5
MINISTERIO DEL MEDIO AMBIENTE	SUPERINTENDENCIA DEL MEDIO AMBIENTE	52.1	65.0	96.8	215.1	66.4	73.6	72.0	71.0	0.4
MINISTERIO DEL TRABAJO Y PREVISION SOCIAL	CAJA DE PREVISION DE LA DEFENSA NACIONAL	71.5	81.4	81.9	63.5	42.6	53.0	51.1	57.2	-0.2
MINISTERIO DEL TRABAJO Y PREVISION SOCIAL	DIRECCION DE PREVISION DE CARABINEROS DE CHILE	41.3	51.8	54.3	18.0	106.7	55.7	37.4	48.2	0.2



Evolución Indicador Eficiencia Energética		Indice EE (kWh/m2)								Var Indice 2017/2024
Ministerio	Servicio	2017	2018	2019	2020	2021	2022	2023	2024	
MINISTERIO DEL TRABAJO Y PREVISION SOCIAL	DIRECCION DEL TRABAJO	48.8	56.7	55.9	49.0	47.0	47.0	53.4	55.5	0.1
MINISTERIO DEL TRABAJO Y PREVISION SOCIAL	DIRECCION GENERAL DE CREDITO PRENDARIO	13.7	16.0	15.1	13.1	11.4	12.9	12.7	12.7	-0.1
MINISTERIO DEL TRABAJO Y PREVISION SOCIAL	INSTITUTO DE PREVISION SOCIAL	40.3	44.8	43.3	35.6	29.7	39.6	39.4	41.1	0.0



Evolución Indicador Eficiencia Energética		Indice EE (kWh/m2)								Var Indice 2017/2024
Ministerio	Servicio	2017	2018	2019	2020	2021	2022	2023	2024	
MINISTERIO DEL TRABAJO Y PREVISION SOCIAL	INSTITUTO DE SEGURIDAD LABORAL	40.0	49.6	51.3	38.0	36.7	44.5	53.5	50.6	0.3
MINISTERIO DEL TRABAJO Y PREVISION SOCIAL	SERVICIO NACIONAL DE CAPACITACION Y EMPLEO	116.4	99.1	111.2	91.0	127.4	87.8	86.3	87.1	-0.3
MINISTERIO DEL TRABAJO Y PREVISION SOCIAL	SUBSECRETARIA DEL TRABAJO	40.8	43.5	46.5	42.4	44.0	44.5	86.5	138.4	2.4



Evolución Indicador Eficiencia Energética		Indice EE (kWh/m2)								Var Indice 2017/2024
Ministerio	Servicio	2017	2018	2019	2020	2021	2022	2023	2024	
MINISTERIO DEL TRABAJO Y PREVISION SOCIAL	SUPERINTENDENCIA DE PENSIONES	97.9	114.9	111.5	73.2	69.9	87.8	96.9	96.9	0.0
MINISTERIO DEL TRABAJO Y PREVISION SOCIAL	SUPERINTENDENCIA DE SEGURIDAD SOCIAL	124.5	131.8	122.1	89.2	51.0	55.1	62.0	73.8	-0.4
MINISTERIO SECRETARIA GENERAL DE GOBIERNO	CONSEJO NACIONAL DE TELEVISION	119.6	80.9	163.4	189.1	228.5	197.2	219.9	160.1	0.3



Evolución Indicador Eficiencia Energética		Indice EE (kWh/m2)								Var Indice 2017/2024
Ministerio	Servicio	2017	2018	2019	2020	2021	2022	2023	2024	
MINISTERIO SECRETARIA GENERAL DE GOBIERNO	SECRETARIA GENERAL DE GOBIERNO	35.2	38.9	35.5	32.1	32.2	39.0	40.8	52.8	0.5
MINISTERIO SECRETARIA GENERAL DE LA PRESIDENCIA	SECRETARIA GENERAL DE LA PRESIDENCIA DE LA REPUBLICA	88.0	130.6	117.8	126.0	82.2	97.3	85.9	38.2	-0.6
PRESIDENCIA DE LA REPUBLICA	DIRECCION ADMINISTRATIVA PRESIDENCIA DE LA REPUBLICA	72.7	80.1	11.7	8.6	11.5	11.3	10.4	11.9	-0.8

